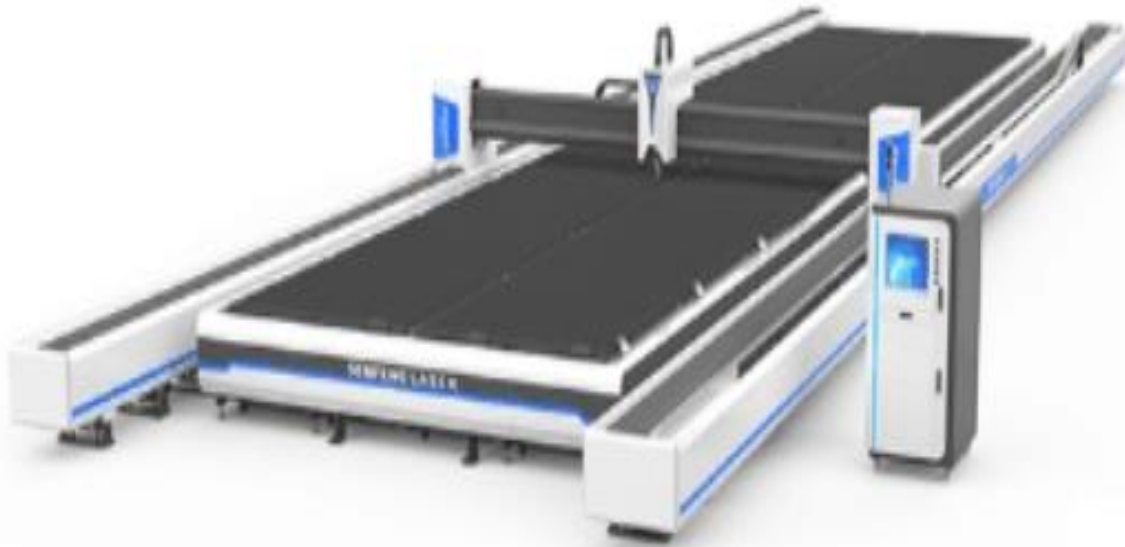
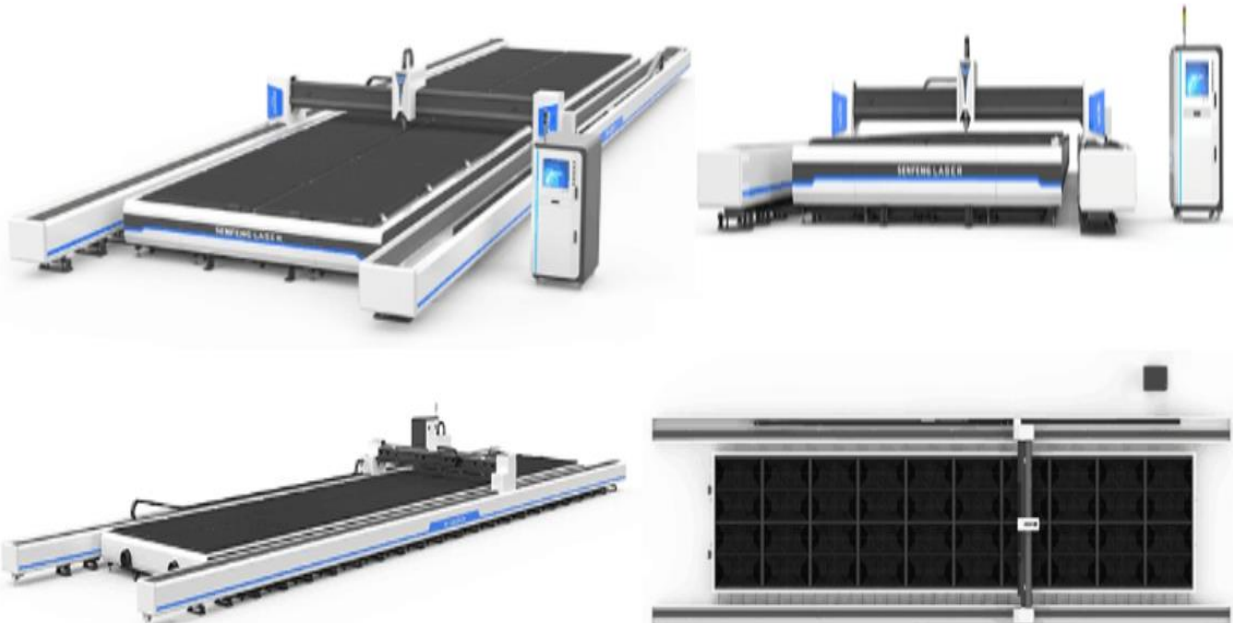


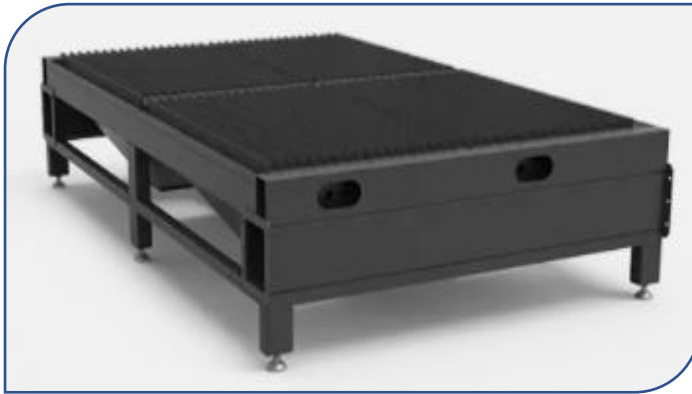
**ULTRA LARGE FIBER LASER CUTTING MACHINE****เครื่องตัดเลเซอร์โลหะขนาดใหญ่พิเศษ MODEL SF20040R**

เครื่องตัดเลเซอร์โลหะขนาดใหญ่พิเศษ SF20040R เป็นเครื่องที่มีโต๊ะทำงานขนาดใหญ่พิเศษ พื้นที่ทำงานสามารถเข้าถึง 20000 มม. \* 4000 มม. ใช้สำหรับตัดแผ่นโลหะโดยเฉพาะ

1. โครงสร้างคาร์บอนร้งผึ้งประสิทธิภาพที่มั่นคงไม่มีการบิดเบือนเป็นเวลา 20 ปี
2. คานอลูมิเนียมหนักเบาการรอบด้วยอุณหภูมิตั้งความมั่นคงแข็งแรง
3. SF20040R เครื่องตัดเลเซอร์ใยแก้วนำแสงนำเข้าไปในระบบซีเอ็นซีความเร็วสูง ANCAmotion เดิม
4. ซอฟต์แวร์ CNCKAD Nesting



## Detailed Images



### เตียงเครื่อง

โครงสร้างคาร์บอนรังผึ้งประสิทธิภาพที่มั่นคง  
ไม่มีการบิดเบือนเป็นเวลา 20 ปี

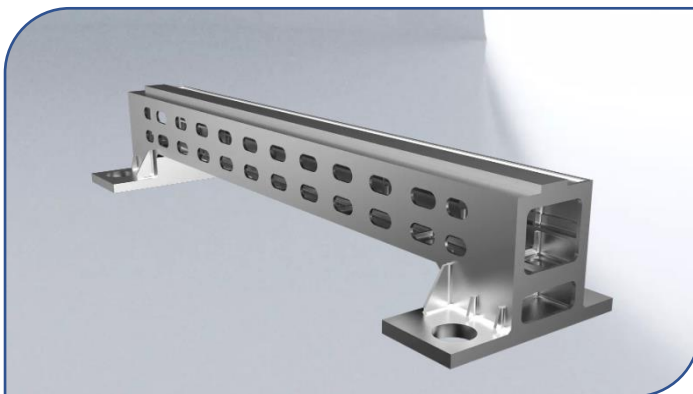
### ระบบ CNC แบบ Full Function

เครื่องตัดเลเซอร์ไฟเบอร์ออปติก SF20040R

นำเข้าไปในระบบ CNC ความเร็วสูงแบบเดิม,  
ANCAmotion

### ซอฟต์แวร์ทำรัง CNCKAD

- (1) นำเข้าหลายส่วน
- (2) การแปลงอย่างรวดเร็วและการประมวลผลไฟล์แบทช์
- (3) ฟังก์ชันการเรียงพิมพ์อัตโนมัติที่มีประสิทธิภาพ
- (4) รองรับการผลิตพร้อม



### Stable Beam

ลำแสงหล่อขึ้นเดีวมีความแม่นยำสูงไม่ใช่  
เรื่องง่ายที่จะเปลี่ยนรูป  
อายุยืน.

## พารามิเตอร์ทางเทคนิค

รุ่น	SF12030R/SF20040R
ช่วงการประมวลผลต่อ	12000*3000มม./20000*4000มม.
การเคลื่อนที่แกน X	12000มม./20000มม.
การเคลื่อนที่แกน Y	3000มม./4000มม.
การเคลื่อนที่แกน Z	220 มม.
กำลังแสงเลเซอร์	1.5KW/2KW/3.3KW/4KW/6KW/8KW/12KW
ความเร็วเคลื่อนที่เร็วสูงสุด	60 ม./นาที
ความเร่งสูงสุด	1.5G
ความแม่นยำของตำแหน่ง	± 0.05 มม./ ม.
ความแม่นยำของตำแหน่งซ้ำแล้วซ้ำอีก	± 0.02 มม.
ระบบควบคุม	ANCA (สำหรับตัดโลหะชนิดแผ่น)
น้ำหนัก	6000 กก.
ขนาด	24534*46744*2200 มม.

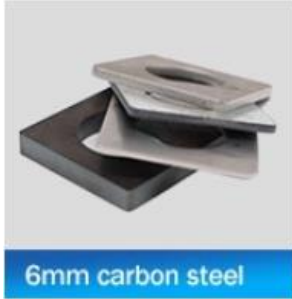
## รายละเอียด

ยี่ห้อ	SENFENG
สถานที่ผลิต	ประเทศจีน
การใช้งาน	ตัดเลเซอร์
รูปแบบกราฟฟิกที่รองรับ	AI,BMP,DST,DXF,PLT
ยี่ห้อหัวเลเซอร์	RAYTOOLS/SENFENG
ยี่ห้อชุดกำเนิดแสงเลเซอร์	RAYCUS/IPG
การระบายความร้อน	น้ำหล่อเย็น
แก๊สเสริมสำหรับตัด	ออกซิเจน (O2) / ไนโตรเจน (N2)
แรงดันไฟฟ้าในการทำงาน	AC380V./50Hz. or 60Hz.
รับประกัน	2 ปี

## การใช้งานและความสามารถ

### ใช้วัสดุโลหะแผ่นและโลหะท่อทรงกลม

เครื่องจักรพิเศษที่ใช้สำหรับเหล็กกล้าคาร์บอนสแตนเลสโลหะผสมอลูมิเนียมทองเหลืองทองแดงเหล็กชุบสังกะสีแผ่นเหล็กซิลิกอนแผ่นอิเล็กทรอนิกส์โลหะผสมไทเทเนียมโลหะผสมแมงกานีสและโลหะอื่น ๆ



### อุตสาหกรรมที่เกี่ยวข้อง

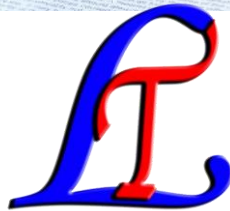
ใช้กันอย่างแพร่หลายในอุตสาหกรรมโลหะการผลิตเครื่องใช้ในครัว, กล่องควบคุมไฟฟ้า, อุปกรณ์ไฟฟ้า, อุปกรณ์เกี่ยวกับสายตา, อุปกรณ์ **Hardware**, การผลิตลิฟต์, ชิ้นส่วนรถยนต์, อุปกรณ์แสดงผล, **hardware** และการแปรรูปโลหะ, การออกแบบโฆษณา, การตกแต่ง, ของขวัญ, งานฝีมือโลหะบาง, อิเล็กทรอนิกส์, เครื่องใช้ไฟฟ้า, เครื่องใช้ในครัวเรือน, การแปรรูปเครื่องมือและอุตสาหกรรมการผลิตและการแปรรูปอื่น ๆ







# Contacts



LT INDUSTRIAL GROUP CO.,LTD.

จำหน่ายโดย : บริษัท แอลที อินดัสเทรียล กรุ๊ป จำกัด

Call: (+66) 093-7262495 (HOTLINE )

Call: (+66) 099-1283030 (HOTLINE )

Web: [WWW.LTINDUSTRIALGROUP.COM](http://WWW.LTINDUSTRIALGROUP.COM)

E-mail : [LTINDUSTRIALGROUP.COM](mailto:LTINDUSTRIALGROUP.COM)



Line ID : [@LTINDUSTRIALGROUP](https://www.line.me/@LTINDUSTRIALGROUP)