

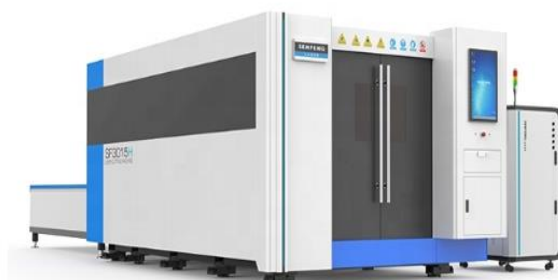
FULL COVER FIBER LASER CUTTING MACHINE



เครื่องตัดเลเซอร์ไฟเบอร์แบบแบบฟูลคอฟเวอร์ รุ่น SF3015H

รายละเอียดสินค้า

1. ความปลอดภัยปกคลุมเวดล้อมเต็ม และแทนสลับแลกเปลี่ยนประสิทธิภาพสูง
2. อุปกรณ์ไฟเบอร์เลเซอร์ยี่ห้อแรกที่มีประสิทธิภาพสูงในประเทศจีน มีเสถียรภาพอายุการใช้งานยาวนานกว่า 100,000 ชั่วโมง
3. การตัดที่มีคุณภาพสูงและมีประสิทธิภาพความเร็วในการตัดสูงถึง 120m / นาทีโดยที่พื้นผิวการตัดเรียบและสวยงาม
4. ใช้เซอร์โวมอเตอร์ที่นำเข้ตัวลดเกียร์และชั้นวางบอลสกรูและไกด์ให้แน่ใจว่าแกน X, Y มีเสถียรภาพและเชื่อถือได้ ความเสถียรและความน่าเชื่อถือของเส้นทางแสงและระบบควบคุม



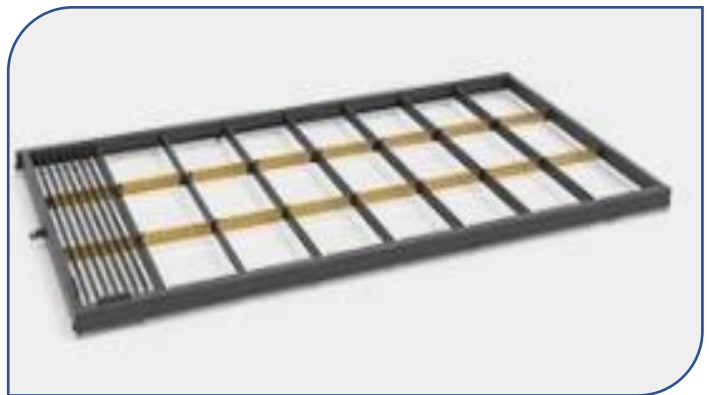
Detailed Images



เตียงเครื่อง

ตัวเครื่องเชื่อมแผ่นและการแบ่งเบาอุณหภูมิสูง
เพื่อป้องกันการเสียรูป
แทนสลับแลกเปลี่ยน
แลกเปลี่ยนแพลตฟอร์มเพื่อประหยัดเวลา

กราฟิ์เทคโนโลยีป้องกันการเผาไหม้
ช่องทางป้องกันการเผาไหม้ของกราฟิ์เสริม
ป้องกันการเสียรูป



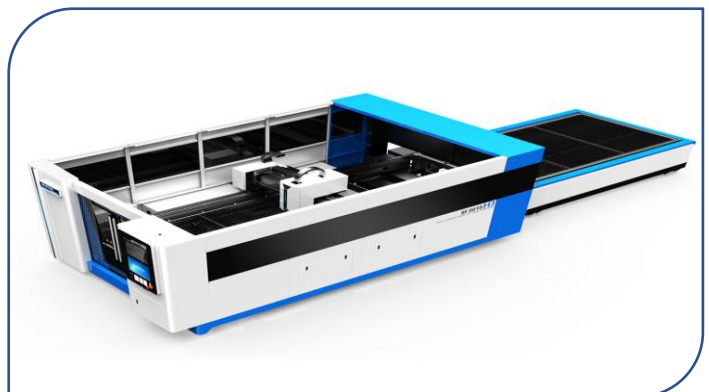
Stable Beam

ลำแสงหล่อขึ้นเดียวมีความแม่นยำสูงไม่ใช่
เรื่องง่ายที่จะเปลี่ยนรูป
อายุยืน.



เป็นมิตรกับสิ่งแวดล้อม

การป้องกันแบบเต็มปกช่วยลดการแผ่รังสีของ
เลเซอร์อัตราการแปลงไฟโโตอิเล็กทรอนิกส์สามารถ
ประหยัดได้ถึง 30% และคอร์บอนต่ำ



พารามิเตอร์ทางเทคนิค

รุ่น	SF3015H/SF4020H/SF6020H/ SF6025H/SF8025H
ช่วงการประมวลผลต่อ	3000*1500มม./4000*2000มม./6000*2000มม./ 6000*2500มม./8000*2500มม.
การเคลื่อนที่แกน X	1500มม./2000มม./2500มม.
การเคลื่อนที่แกน Y	3000มม./4000มม./6000มม./8000มม.
การเคลื่อนที่แกน Z	365 มม.
กำลังแสงเลเซอร์	1KW/1.5KW/2KW/3.3KW/4KW/6KW/8KW/12KW/36KW
ความเร็วเคลื่อนที่เร็วสูงสุด	130 ม./นาที
ความเร่งสูงสุด	1.5G
ความแม่นยำของตำแหน่ง	± 0.05 มม./ ม.
ความแม่นยำของตำแหน่งซ้ำแล้วซ้ำอีก	± 0.03 มม.
ระบบควบคุม	CYPCUT (สำหรับตัดโลหะชนิดแผ่น)
น้ำหนัก	8560 กก.
ขนาด	8500*2800*3000 มม.

รายละเอียด

ยี่ห้อ	SENFENG
สถานที่ผลิต	ประเทศจีน
การใช้งาน	ตัดเลเซอร์
รูปแบบกราฟฟิคที่รองรับ	AI,BMP,DST,DXF,PLT
ยี่ห้อหัวเลเซอร์	RAYTOOLS/SENFENG
ยี่ห้อชุดกำเนิดแสงเลเซอร์	RAYCUS/IPG
การระบายความร้อน	น้ำหล่อเย็น
แก๊สเสริมสำหรับตัด	ออกซิเจน (O2) / ไนโตรเจน (N2)
แรงดันไฟฟ้าในการทำงาน	AC380V./50Hz. or 60Hz.
รับประกัน	2 ปี

การใช้งานและความสามารถ

ใช้วัสดุโลหะแผ่น

เครื่องจักรพิเศษที่ใช้สำหรับเหล็กกล้าคาร์บอนสแตนเลสโลหะผสมอลูมิเนียมทองเหลืองทองแดงเหล็กชุบสังกะสีแผ่นเหล็กซิลิกอนแผ่นอิเล็กทรอนิกส์โลหะผสมไทเทเนียมโลหะผสมแมงกานีสและโลหะอื่น ๆ



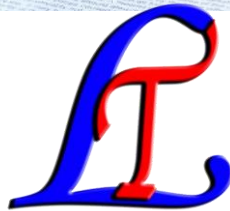
อุตสาหกรรมที่เกี่ยวข้อง

ใช้กันอย่างแพร่หลายในอุตสาหกรรมโลหะการผลิตเครื่องใช้ในครัว, กล่องควบคุมไฟฟ้า, อุปกรณ์ไฟฟ้า, อุปกรณ์เกี่ยวกับสายตา, อุปกรณ์ **Hardware**, การผลิตลิฟต์, ชิ้นส่วนรถยนต์, อุปกรณ์แสดงผล, **hardware** และการแปรรูปโลหะ, การออกแบบโฆษณา, การตกแต่ง, ของขวัญ, งานฝีมือโลหะบาง, อิเล็กทรอนิกส์, เครื่องใช้ไฟฟ้า, เครื่องใช้ในครัวเรือน, การแปรรูปเครื่องมือและอุตสาหกรรมการผลิตและการแปรรูปอื่น ๆ





Contacts



LT INDUSTRIAL GROUP CO.,LTD.

จำหน่ายโดย : บริษัท แอลที อินดัสเทรียล กรุ๊ป จำกัด

Call: (+66) 093-7262495 (HOTLINE)

Call: (+66) 099-1283030 (HOTLINE)

Web: WWW.LTINDUSTRIALGROUP.COM

E-mail : LTINDUSTRIALGROUP.COM



Line ID : [@LTINDUSTRIALGROUP](https://www.line.me/@LTINDUSTRIALGROUP)