

**Fiber Laser Marking Machine For Metal and Non-Metal**



เครื่องแกะสลักเลเซอร์ไฟเบอร์แบบตั้งโต๊ะสำหรับโลหะและอโลหะ เครื่องมือที่มีความแม่นยำแป้นพิมพ์คอมพิวเตอร์ชิ้นส่วนรถยนต์ท่อประปาอุปกรณ์สื่อสารอุปกรณ์ทางการแพทย์อุปกรณ์ห้องน้ำเครื่องมือฮาร์ดแวร์กระเป๋าดักแก๊สชิ้นส่วนอิเล็กทรอนิกส์เครื่องใช้ในบ้านนาฬิกาแม่พิมพ์ปะเก็นและซีลข้อมูล เมทริกซ์, เครื่องประดับ, แป้นพิมพ์โทรศัพท์มือถือ, หัวเข็มขัด, เครื่องครัว, มีด, หม้อหุงข้าว, ผลิตภัณฑ์สแตนเลส, อุปกรณ์การบินและอวกาศ, ชิปวงจรรวม, อุปกรณ์คอมพิวเตอร์, ฉลากแม่พิมพ์, อุปกรณ์ลิฟต์, สายไฟ และสายเคเบิลอุตสาหกรรมบรรจุภัณฑ์ก่อสร้างโรงแรมครัวทหารท่ออุตสาหกรรมยาสูบ, อุตสาหกรรมยาชีวภาพ, อุตสาหกรรมสุรา, อาหาร, เครื่องดื่ม, ผลิตภัณฑ์ดูแลสุขภาพ, กระจกพลาสติก, อุปกรณ์ชุดว่ายน้ำ, นามบัตร, เครื่องประดับเสื้อผ้า, เครื่องสำอาง, ของตกแต่งรถยนต์, ไม้, โลโก้, ตัวอักษร, หมายเลขซีเรียล, บาร์โค้ด, PET, ABS , ท่อ, โฆษณา, โลโก้



## รายละเอียด

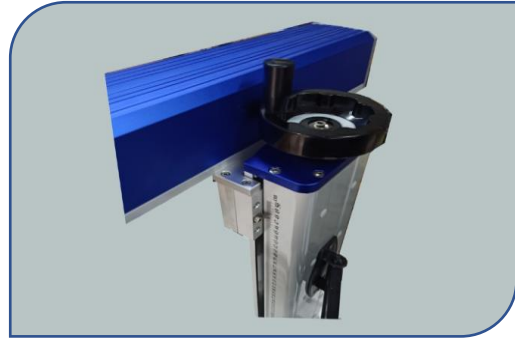


### เลนส์ F-Theta

เลนส์ F-theta ของสิงคโปร์ RONAR-SMITH  
การโฟกัสที่ดีมากเรามีพื้นที่ทำเครื่องหมาย  
110mmx200mm 175mmx175mm  
30mmx300mm สำหรับอุปกรณ์เสริม

### ที่จับยก

ในการหมุนที่จับเพื่อปรับความสูงเพื่อให้ได้โฟกัสของ  
เลเซอร์ตามชิ้นงาน สำหรับปรับความสูง 500 มม.



### ปุ่มควบคุม

ระบบควบคุมแบบ Humanized ใช้งาน  
ง่ายออกแบบป้องกันฝุ่น



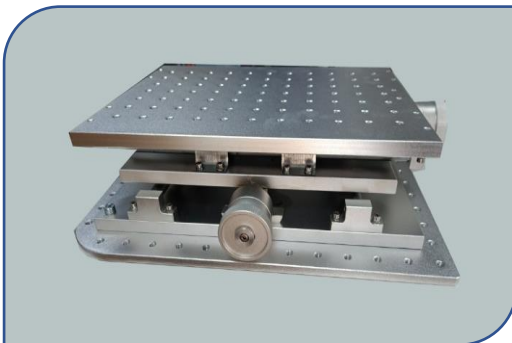
### แหล่งเลเซอร์

แหล่งกำเนิดแสงเลเซอร์ความถี่วิทยุที่มี  
พลังงานเลเซอร์สูงเส้นทางเลเซอร์ที่ดี  
อัตราความผิดพลาดต่ำ



### โต๊ะทำงาน 2D / 3D (อุปกรณ์เสริม)

ในการหมุนที่จับเพื่อปรับความสูงเพื่อให้ได้  
โฟกัสของเลเซอร์ตามชิ้นงาน สำหรับปรับ  
ความสูง 500 มม.



### อุปกรณ์โรตารี (อุปกรณ์เสริม)

สำหรับการทำเครื่องหมายชิ้นงานแบบ  
กลมหรือส่วนโค้งให้จับคู่กับมอเตอร์ปรับ  
ความเร็วรอบได้



## พารามิเตอร์ทางเทคนิค

รายการ	พารามิเตอร์
คุณสมบัติ:	Laser Marking
ประเภทเลเซอร์:	Fiber Laser
พลัง (W):	10W,20W,30W,50W,60W,100W
ขนาดพื้นที่ทำงาน:	100*100/200*200/300*300 mm.
ความแม่นยำในการทำงาน:	0.0025mm
รองรับรูปแบบกราฟิก:	AI, BMP, DST, DWG, DXF, DXP, LAS, PLT
เงื่อนไข:	ใหม่
CNC หรือ ไม่:	ใช่
โหมดทำความเย็น:	อากาศเย็น
ซอฟต์แวร์ควบคุม:	EZCAD MOPA Software
สถานที่กำเนิด:	Guangdong, China (Mainland)
ชื่อแบรนด์:	Reliable Laser
การรับรอง:	CE, FDA
รับประกัน:	1 ปี
บริการหลังการขาย:	การสนับสนุนออนไลน์การสนับสนุนทางเทคนิควิดีโอ วิศวกรพร้อมให้บริการเครื่องจักรในต่างประเทศ
วัสดุที่ใช้งานได้:	โลหะและอลูมิเนียม
แหล่งเลเซอร์:	JPT m6 MOPA,30W,60W
ความเร็วในการทำเครื่องหมาย:	</=8000mm/S
ความลึกของการทำเครื่องหมาย:	0.01-1mm
ความยาวคลื่นเลเซอร์:	1064nm

### การใช้งานและความสามารถ

- โลหะทั้งหมด: ทองเงิน,ไทเทเนียม,ทองแดง,โลหะผสม,อลูมิเนียม,เหล็กแมงกานีส,แมกนีเซียม,สังกะสี,สแตนเลส,คาร์บอน,เหล็กอ่อน,โลหะผสมทุกชนิด,แผ่นอิเล็กทรอนิกส์,ทองเหลือง,แผ่นสังกะสี, อลูมิเนียม, โลหะแผ่นทุกชนิด, โลหะแผ่นทุกชนิด, โลหะหายาก, เคลือบโลหะ, อโนไดซ์และการเคลือบผิวอลูมิเนียมชนิดพิเศษอื่น ๆ, พื้นผิวด้วยไฟฟ้า, การสลายตัวของออกซิเจนที่พื้นผิว อลูมิเนียม - แมกนีเซียม
- อลูมิเนียม: เคลือบโลหะ วัสดุอุตสาหกรรม พลาสติก,พลาสติกแข็ง, ยาง,เซรามิก,เรซิน,หนัง, เสื้อผ้า,ไม้, กระดาษ, ลูกรัก,อีพอกซี,อะคริลิก, MDF, แก้ว

## การใช้งานและความสามารถ

เครื่องประดับ, คีย์บอร์ดของโทรศัพท์มือถือ, ชิ้นส่วนรถยนต์, ชิ้นส่วนอิเล็กทรอนิกส์, เครื่องใช้ไฟฟ้า, อุปกรณ์สื่อสาร, สุขภัณฑ์, หัวเข็มขัด, เครื่องครัว, อุปกรณ์สุขภัณฑ์, เครื่องมือฮาร์ดแวร์, มีด, แวนตา, นาฬิกา, หม้อหุง, ผลิตภัณฑ์สแตนเลส เป็นต้น



## อุตสาหกรรมที่เกี่ยวข้อง

ใช้กันอย่างแพร่หลายในเชิงพาณิชย์รวมอุปกรณ์คอมพิวเตอร์ตลับลูกปืนอุตสาหกรรมนาฬิกาและนาฬิกาและผลิตภัณฑ์อิเล็กทรอนิกส์ส่วนประกอบการบินและอวกาศชิ้นส่วนรถยนต์ทุกชนิดเครื่องใช้ในครัวเรือน เครื่องมือฮาร์ดแวร์แม่พิมพ์สายไฟและสายเคเบิลบรรจุภัณฑ์อาหารเครื่องประดับยาสูบและ ในหลายสาขาเช่น กิจกรรมทางทหารกราฟิกมาร์กซ์ข้อข้อความการผลิตและการบ้าน



Lable Marking



Metal Marking



Keyboard Marking



Panel Marking



Memory Bank Marking



Ring Marking



## Contacts



LT INDUSTRIAL GROUP CO.,LTD.

จำหน่ายโดย : บริษัท แอลที อินดัสเทรียล กรุ๊ป จำกัด

Call: (+66) 093-7262495 (HOTLINE )

Call: (+66) 099-1283030 (HOTLINE )

Web: [WWW.LTINDUSTRIALGROUP.COM](http://WWW.LTINDUSTRIALGROUP.COM)

E-mail : [LTINDUSTRIALGROUP.COM](mailto:LTINDUSTRIALGROUP.COM)



Line ID : [@LTINDUSTRIALGROUP](https://www.line.me/@LTINDUSTRIALGROUP)