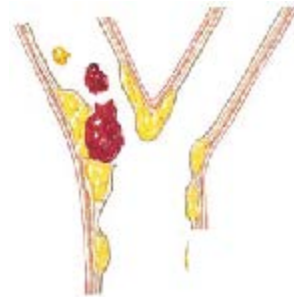




เกิดจากหลอดเลือดอุดตันในสมองตีบหรือแตก หรือ ความดันเลือดสูง ลิ่มเลือดบริเวณเส้นเลือดใหญ่ จะมีอาการเตือนหรือเกิดอาการของโรคหลอดเลือดขาดเลือดชั่วคราว ลิ่มเลือดเหล่านี้ถูกสร้างจากไขมันในผนังหลอดเลือด



## อาการ

อาการเกิดขึ้นทันทีและจะเกิดอาการข้างใดข้างหนึ่งของร่างกาย อาการจะแย่ที่สุดใน 24-72 ชม มาด้วย อ่อนแรง หรือชาบริเวณใบหน้า แขน ขา พูดและกลืนลำบาก สับสน การมองเห็นเปลี่ยนไป มึนหัว ทรงตัวไม่ดี อาการหลอดเลือดสมองขาดเลือดชั่วคราวเกิดขึ้นภายใน 10 นาที หากเกิดนานถึง 24 ชม.ถือว่า

สมองขาดเลือดแบบจำเป็นต้องรักษา ชนิดของอาการขึ้นกับบริเวณที่สมองถูกทำลาย หากหลอดเลือดสมองแตกหรือตีบรุนแรง สามารถทำให้เกิดอัมพากหรือปัญหาการพูดได้



## วินิจฉัย

จากการซักประวัติและตรวจร่างกาย CT MRI เพื่อประเมินดูหลอดเลือดในสมองว่าแตกหรือตีบ ECG เพื่อดูการเต้นผิดปกติของหัวใจส่งผลให้เกิดเป็นลิ่มเลือดอุดตันสมอง อัลตราซาวด์ดูหลอดเลือดที่คอ ว่ามีการอุดตันหรือไม่ส่งผลให้เลือดไปเลี้ยงสมองไม่เพียงพอ



## การรักษา

ขึ้นอยู่กับมาติงรพ.และให้ยาละลายลิ่มเลือด เช่น rTPAได้ทันเวลาหรือไม่ แพทย์ฉุกเฉินจะร่วมปรึกษาแพทย์ทางระบบประสาท โรคหลอดเลือดสมองแตกหรือตีบมีที่ระดับเบาะกึ่งรุนแรง ซึ่งเวลาในการรักษาที่แตกต่างกันไป บางคนจำเป็นต้องกายภาพ เรื่องการพูด การร่างกาย เป้าหมายในการรักษาอื่นๆ ควบคุมเรื่องความดันสูง เบาหวาน การสูบบุหรี่ คลอเรสเตอรอลสูง สิ่งเหล่านี้เป็นสาเหตุของโรคหลอดเลือดสมองได้ทั้งสิ้น บางกลุ่มต้องใช้ยาเพื่อป้องกันการเกาะกลุ่มเป็นลิ่มเลือด โดยใช้แอสไพริน



## ควรไม่ควร

- ✓ ควรหยุดสูบบุหรี่
- ✓ ควรกินยาตามแพทย์สั่ง
- ✓ ควรออกกำลังกาย
- ✓ ควรกินอาหารไขมันต่ำ และลดการดื่มแอลกอฮอล์
- ✓ ควรควบคุมระดับความดันและคลอเรสเตอรอล



✗ ไม่ควรละเลยอาการที่ผิดปกติของหลอดเลือดสมอง อาจทำให้เสียชีวิตได้

