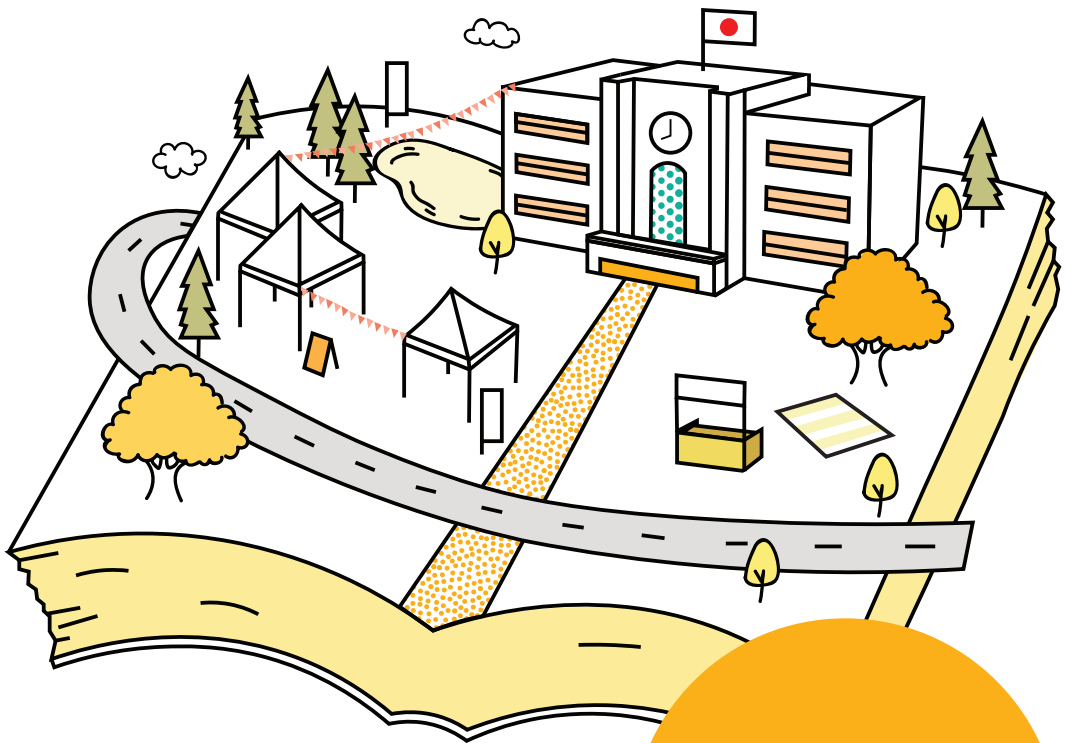


MINI STUDENT GUIDE TO JAPAN

ฉบับภาษาไทย



ระบบการศึกษา
ประเทศญี่ปุ่น



หน่วยงานอิสระของรัฐ
องค์การสนับสนุนนักศึกษา
แห่งประเทศไทย

JASSO Japan Student Services Organization



STUDY in JAPAN

จัดทำปี พ.ศ. 2017 เอกสารใช้เพื่อการเผยแพร่ ห้ามจำหน่าย ห้ามนำไปอ้างอิงหากไม่ได้รับอนุญาต

รู้จักระบบ การศึกษา ของญี่ปุ่น

ระบบการศึกษาของประเทศญี่ปุ่นคล้ายคลึงกับประเทศไทย คือ
ประถมศึกษา 6 ปี
มัธยมศึกษาตอนต้น 3 ปี
มัธยมศึกษาตอนปลาย 3 ปี
เมื่อจบหลักสูตรสามารถเข้าศึกษาต่อในระดับอุดมศึกษาได้

สถาบันอุดมศึกษาของญี่ปุ่นที่รับนักศึกษาต่างชาติมีดังต่อไปนี้

- มหาวิทยาลัย (ปริญญาตรี/โท/เอก)
- วิทยาลัยอนุปริญญา
- วิทยาลัยเทคนิค (ตั้งแต่ชั้นปีที่ 3)
- วิทยาลัยอาชีวศึกษา

ภาคการศึกษา

ส่วนใหญ่มักมี 2 ภาคการศึกษาคือ



ภาคฤดูใบไม้ผลิ
(เมษายน)



และ ภาคฤดูใบไม้ร่วง
(กันยายน / ตุลาคม)

มักเปิดรับสมัครก่อนเปิดภาคการศึกษาประมาณ
6 เดือน ถึง 1 ปี

เรียนอะไรดีที่ญี่ปุ่น

มหาวิทยาลัยในญี่ปุ่นมีจำนวนมากกว่า 700 แห่ง และมีวิทยาลัยอาชีวศึกษาอีก 2,000 กว่าแห่งทั่วประเทศ สาขาวิชาที่เปิดสอนก็มีความหลากหลาย เช่น ภาษาศิลปวัฒนธรรม วิทยาศาสตร์ วิศวกรรม การแพทย์ สิ่งแวดล้อม บริหารธุรกิจ สังคมสงเคราะห์ ฯลฯ และยังมีสาขาอย่างเช่น อนิเมชั่น เกมส์ แฟชั่น การท่องเที่ยว หรือการทำอาหารด้วย

สิ่งที่สำคัญคือผู้เรียนควรค้นหาสาขาที่ตัวเองสนใจหรือถนัด พร้อมกำหนดเป้าหมายในการศึกษาให้ชัดเจน ควรทำความเข้าใจหลักสูตร หาข้อมูลของสถานศึกษา เพื่อให้เกิดประโยชน์สูงสุดในการเรียน

ไม่รู้ภาษาญี่ปุ่นไปเรียนต่อได้หรือไม่

มหาวิทยาลัยหลายแห่งมีหลักสูตรปริญญาที่สามารถสอบเข้าและเรียนจนจบได้โดยใช้ภาษาอังกฤษทำให้ไม่จำเป็นต้องมีความรู้ภาษาญี่ปุ่น อย่างไรก็ตาม หลักสูตรที่สอนเป็นภาษาญี่ปุ่นยังมีจำนวนมากกว่า อีกทั้งการรู้ภาษาญี่ปุ่นจะทำให้ชีวิตประจำวันเป็นไปอย่างราบรื่น และยังช่วยให้เข้าใจวัฒนธรรม แนวคิด รวมถึงสามารถค้นหาข้อมูลต่างๆ เป็นภาษาญี่ปุ่นโดยตรงได้ ดังนั้นการเรียนภาษาญี่ปุ่นเอาไว้แต่เนิ่นๆ จะช่วยเปิดโอกาสใน ชีวิตหลายๆ ด้าน การเรียนด้วยหลักสูตรภาษาญี่ปุ่นมักกำหนดให้ผู้เรียนมีความสามารถภาษาญี่ปุ่น (JLPT) ระดับ N2 ขึ้นไป



ขั้นตอนการเตรียมตัว

1 วางแผนและรวบรวมข้อมูล
<อย่างน้อย 12 เดือนล่วงหน้า>

- รวบรวมข้อมูล ตรวจสอบความสามารถทางภาษาที่จำเป็น
- ดูข้อมูลค่าใช้จ่าย

2 เลือกสถานศึกษา

- ดูข้อมูลสถานศึกษา ระเบียบการสมัคร และคุณสมบัติที่จำเป็น
- เปรียบเทียบข้อมูลสถาบันต่างๆ เพื่อตัดสินใจเลือก

3 สอบข้อสอบมาตรฐานต่างๆ เพื่อนำคะแนนมาใช้ในการสมัคร

- เลือกสอบวิชาตามที่กำหนดในระเบียบการสมัคร
- ตัวอย่างการสอบที่เป็นที่นิยม :
EJU, SAT, JLPT, TOEFL®, IELTS

4 ยื่นใบสมัคร
< 9 เดือนถึง 6 เดือนล่วงหน้า >
ควรตรวจสอบวันเวลาที่แน่นอน

- เตรียมเอกสารประกอบการสมัคร อาจมีทั้งการสมัครออนไลน์และส่งไปรษณีย์
- โอนเงินค่าสมัครคัดเลือก

5 สอบเข้าของแต่ละสถาบัน

- สอบสัมภาษณ์
- สอบวิชาการ

6 ดำเนินเรื่องเข้าศึกษา

- รับเอกสารอนุญาตให้เข้าเรียน
- โอนเงินค่าเล่าเรียน

7 เตรียมตัวเดินทาง

- ขอวีซ่า
- หูที่พັກ
- ซื้อตั๋วเครื่องบินและประกัน

8 เข้าศึกษา

- เดินทางเข้าประเทศญี่ปุ่น
- ยื่นเอกสารมอบตัว

รู้ที่ 1 "รู้จักตัวเอง"

- รู้ว่าชอบ/ไม่ชอบอะไร
- เป็นคนแบบไหน
- อยู่กับอะไรได้นาน
- อยากเรียนรู้อะไร

▶ ได้คำตอบแล้วก็คิดว่าเรียนอะไรดี / จบแล้วทำงานแบบไหนบ้าง / รูปแบบการใช้ชีวิตของงานนั้นเป็นแบบไหน

รู้ที่ 2 "รู้จักสถาบันการศึกษา / หลักสูตร"

- สิ่งที่ยากเรียนหรืออยากทำต้องเรียนในคณะ / สาขาอะไร สถาบันแบบไหน
- เป้าหมายของสาขา / หลักสูตรต้องการสร้างคนแบบไหน
- โครงสร้างวิชาและการเรียนการสอนเป็นอย่างไร ตอบโจทย์สิ่งที่ต้องการเรียนรู้หรือเข้ากับบุคลิกของเราหรือไม่

▶ เลือกสถาบันที่สนใจมาอย่างน้อย 3 - 5 อันดับแล้วค้นหาข้อมูลการสมัคร / การสอบโดยละเอียดล่วงหน้า และควรนำข้อมูลเหล่านี้มาปรึกษากับครอบครัว

TIP ค้นหาข้อมูลจากเว็บไซต์และเอกสารของแต่ละสถาบัน สอบถามรุ่นพี่ อาจารย์ หน่วยงานที่เกี่ยวข้อง เก็บข้อมูลจากงานแนะแนว

รู้ที่ 3 "รู้จักการสอบ"

- แต่ละสถาบัน / สาขา / หลักสูตรอาจให้เลือกยื่นผลการสอบหลายแบบ หรือมีการสอบของสถาบันเอง
- ช่วงเวลาสมัครและรอบของการสอบแต่ละประเภทแตกต่างกัน
- ควรศึกษาการสอบที่จำเป็นต้องใช้ รู้ว่าเป็นข้อสอบแบบไหน และต้องเตรียมตัวเพิ่มเติมในส่วนไหนจึงจะสอบได้คะแนนตามที่คาดหวังหรือสถาบันกำหนด
- การสอบทุกประเภท ยิ่งเตรียมตัวเร็วยิ่งดี

▶ คนที่ทำคะแนนได้ดี คือคนที่พร้อม อย่ายประมาท ปล่อยปละละเลยจนต้องมาเร่งตอนท้าย

รู้ที่ 4 "รู้จักค่าใช้จ่าย และทุนการศึกษา"

- ศึกษาค่าใช้จ่ายที่เป็นให้ละเอียด ค่าตัวเครื่องบิน ค่าใช้จ่ายในชีวิตประจำวัน ค่าเล่าเรียน ค่าแรกเข้า ค่าที่พักอื่น ๆ
- แต่ละปีต้องการค่าใช้จ่ายเท่าไร สามารถบริหารจัดการได้หรือไม่
- มีทุนอะไรให้สมัครได้บ้าง สมัครเมื่อไหร่ เงื่อนไขเป็นอย่างไร และต้องทำอย่างไรให้สมัครสมบัติตรงตามเงื่อนไข

▶ ไม่มีเงินก็เรียนต่อไม่ได้ ไม่มีความพยายาม ความตั้งใจ และการเตรียมตัวที่ดีก็ไม่ได้ทุนเช่นกัน

▶ สถาบันสอนภาษาญี่ปุ่น

1. หลักสูตรภาษาญี่ปุ่นทั่วไป

เปิดสอนใน : โรงเรียนสอนภาษาญี่ปุ่น

เน้นการเรียนภาษาญี่ปุ่นทั้ง 4 ทักษะ รวมถึงการเรียนเพื่อเตรียมสอบวัดระดับภาษาญี่ปุ่น (JLPT) เปิดสอนทั้งหลักสูตรระยะสั้นและระยะยาว

2. หลักสูตรเตรียมสอบเข้า

เปิดสอนใน : โรงเรียนสอนภาษาญี่ปุ่น / มหาวิทยาลัยและวิทยาลัยเอกชน (Bekka)

หลักสูตรสำหรับผู้ที่มีพื้นฐานภาษาญี่ปุ่นที่มหาวิทยาลัยและวิทยาลัยเอกชน สำหรับการสอบเข้าศึกษาต่อ

3. หลักสูตรเตรียมเข้าศึกษาต่อ (Junbi Kyoiku Katei)

เปิดสอนใน : โรงเรียนสอนภาษาญี่ปุ่นที่กระทรวงศึกษาธิการฯ ญี่ปุ่นกำหนด

ผู้ที่ต้องการศึกษาต่อระดับอุดมศึกษาแต่จบการศึกษาในโรงเรียนไม่ครบ 12 ปี จะต้องเรียนหลักสูตรนี้ในสถาบันที่กระทรวงศึกษาธิการฯ ญี่ปุ่นระบุไว้ และมีอายุครบ 18 ปีบริบูรณ์จึงจะมีคุณสมบัติในการสมัครเข้าศึกษาต่อ

🔍 ค้นหาข้อมูล

ค้นหาสถาบันสอนภาษาญี่ปุ่น

(Association for the Promotion of Japanese Language Education)

http://www.nisshinkyo.org/search/index_e.html

หลักสูตรพิเศษสำหรับนักศึกษาต่างชาติในมหาวิทยาลัยเอกชนและวิทยาลัยอนุปริญญา (Bekka)

http://www.jasso.go.jp/en/study_j/search/

"หลักสูตรเตรียมเข้าศึกษาต่อในมหาวิทยาลัย" ที่รัฐมนตรีกระทรวงศึกษาธิการฯ ญี่ปุ่นกำหนด

nihongokyokuiku.html



วิทยาลัยอาชีวศึกษา

วิทยาลัยอาชีวศึกษาเน้นการเรียนภาคปฏิบัติเพื่อสร้างบุคลากรที่พร้อมทำงานในหลายสาขาอาชีพ รวมทั้งด้านวัฒนธรรม ปีอบ "Cool Japan" ส่วนมากเป็นหลักสูตร 2 ปี โดยได้วุฒิ "ประกาศนียบัตรวิชาชีพ" และสามารถสอบโอนหน่วยกิตเข้าเรียนต่อ ชั้นปีที่ 3 - 4 ในคณะที่เกี่ยวข้องในบางมหาวิทยาลัยของญี่ปุ่นได้ โดยเมื่อเรียนจบจะได้วุฒิปริญญาตรี

คุณสมบัติผู้สมัคร

- เป็นผู้ที่มีอายุไม่ต่ำกว่า 18 ปี จบการศึกษาหลักสูตร 12 ปี หรือผ่านการตรวจสอบคุณสมบัติรายบุคคลจากสถาบันที่ตนต้องการเข้าเรียน
- ต้องมีความสามารถภาษาญี่ปุ่นอย่างน้อย N2 ขึ้นไป หรือเข้าเรียนภาษาญี่ปุ่นในสถาบันสอนภาษาญี่ปุ่นที่ประกาศกระทรวงยุติธรรม ประเทศญี่ปุ่นรับรองไม่ต่ำกว่า 6 เดือน

การสอบเข้า

พิจารณาจากเอกสารสมัคร การทดสอบวิชาการ การสัมภาษณ์ การสอบปฏิบัติ การทดสอบความถนัด ฯลฯ รวมทั้งการพิจารณาคุณสมบัติรายบุคคลจากผลงาน

* มีทุนรัฐบาลญี่ปุ่นประเภท "Specialized Training College Students" จัดสอบโดย สำนักปลัดฯ กระทรวงศึกษาธิการ

🔍 ค้นหาข้อมูล

ค้นหาวิทยาลัยอาชีวศึกษา

<http://www.zensenkaku.gr.jp/association/index.html>

<http://www.tsk.or.jp>

วิทยาลัยอาชีวศึกษาที่รับนักศึกษา ต่างชาติเพื่อเข้าศึกษาต่อ

<http://www.sgec.or.jp/ryuugakuguide/th/index.html>

วิทยาลัยเทคนิค

เป็นสถาบันที่เพาะบ่มบุคลากรทางด้านวิศวกรรมของญี่ปุ่น มีสถาบันในเครือจำนวน 57 แห่งทั่วประเทศ เป็นของรัฐ 51 แห่ง วิทยาลัยเทคนิคเป็นหลักสูตรต่อเนื่อง 5 ปี โดยนักศึกษาต่างชาติจะเริ่มเข้าเรียนชั้นปีที่ 3 เมื่อจบหลักสูตร 5 ปีจะได้วุฒิ “ประกาศนียบัตรวิชาชีพเทคนิค” โดยสามารถสอบโอนหน่วยกิตเข้าเรียนต่อชั้นปีที่ 3 - 4 ในคณะวิศวกรรมศาสตร์ของมหาวิทยาลัยรัฐบาลในญี่ปุ่น เมื่อเรียนจบจะได้วุฒิปริญญาตรี

คุณสมบัติผู้สมัคร

- จบการศึกษาหลักสูตร 11 ปี หรือมีความรู้เทียบเท่า (ผู้สมัครส่วนใหญ่จบชั้นมัธยมศึกษาปีที่ 6) หรือผ่านการตรวจสอบคุณสมบัติรายบุคคลจากสถาบันที่ต้องการเข้าเรียน
- ต้องมีความสามารถทางภาษาญี่ปุ่น (JLPT) อย่างน้อย N2 ขึ้นไป

การสอบเข้า

National Institute of Technology, Japan เป็นผู้จัดสอบ โดยพิจารณาจากเอกสารได้แก่ ใบสมัคร ผลสอบ EJU ผลคะแนน TOEFL® หรือ TOEIC® และการสัมภาษณ์

* มีทุนรัฐบาลญี่ปุ่นประเภท “College of Technology Students” จัดสอบโดย สำนักปลัดฯ กระทรวงศึกษาธิการ

ค้นหาข้อมูล

ข้อมูลเกี่ยวกับวิทยาลัยเทคนิคในญี่ปุ่น

<http://www.kosen-k.go.jp/english/index.html>



▶ หลักสูตรที่สอนด้วยภาษาอังกฤษ (เปิดเฉพาะปริญญาตรี โท เอก)

หลักสูตรที่มีการเรียนการสอนเป็นภาษาอังกฤษเพิ่มจำนวนขึ้นทุกปี อย่างไรก็ตาม สาขาวิชาที่เปิดสอนยังไม่หลากหลายโดยเฉพาะในระดับปริญญาตรี ส่วนใหญ่จะเปิดรับนักศึกษาต่างชาติเป็นหลัก หลักสูตรที่สอนด้วยภาษาอังกฤษ มี 2 รูปแบบหลักดังนี้

- หลักสูตรที่มีการเรียนการสอนเป็นภาษาอังกฤษตลอดหลักสูตร
- หลักสูตรที่มีการเรียนการสอนเป็นภาษาอังกฤษในช่วงแรกประกอบกับการเรียนภาษาญี่ปุ่นเร่งรัด และเมื่อขึ้นชั้นปีที่สูงขึ้นจะมีการเรียนการสอนเป็นภาษาญี่ปุ่น

ชื่อของหลักสูตรเหล่านี้จะมีคำว่า “Degree program in English”, “Degree program for International Students” “English-based Degree Programs” เป็นต้น

ระดับภาษาอังกฤษขั้นต่ำที่ใช้ในการสมัครเข้าศึกษาต่อ คือ

	TOEFL iBT	IELTS
ปริญญาตรี	71 - 80	5.5 - 6
ตั้งแต่ปริญญาโทขึ้นไป	75 - 80	6



ค้นหาข้อมูล

หลักสูตรที่มีการเรียนการสอนเป็นภาษาอังกฤษ

http://www.jasso.go.jp/en/study_j/search/daigakukensaku.html



เตรียมตัวสอบเข้า ในระดับปริญญาโท - ปริญญาเอก



ค้นหาข้อมูล

Icon made by Freepik from www.flaticon.com

ค้นหามหาวิทยาลัยและวิทยาลัย

http://www.jasso.go.jp/en/study_j/search/daigakukensaku.html

<http://www.jpss.jp/en/>



ตรวจสอบเอกสารการสมัครของสถานศึกษาที่สนใจ เพื่อหาการสอบที่ต้องใช้ผลคะแนนยื่นสมัครและกำหนดการรับสมัครล่าสุด

คำศัพท์ ที่ควรรู้ ก่อนศึกษาต่อในระดับนักศึกษาระดับปริญญาโท และปริญญาเอก

แผนการวิจัย (STUDY PLAN)

หมายถึง เนื้อหาโดยสรุปของแผนการทำวิจัยที่ต้องการทำ มักประกอบด้วยหัวข้อ ที่มาหรือความสำคัญ วัตถุประสงค์ วิธีการ เป้าหมายที่คาดว่าจะได้รับ หนังสืออ้างอิง รวมทั้งความจำเป็นในการทำวิจัยที่ประเทศญี่ปุ่น ฯลฯ ควรเขียนให้กระชับ ชัดเจน เป็นรูปธรรม โดยทั่วไปมีความยาวประมาณ 1-2 หน้ากระดาษ A4

นักศึกษาคควรทบทวนวรรณกรรม (literature review) จากงานที่ใหม่กว่าไปงานที่เก่ากว่าตามลำดับ เพื่อให้ทราบถึงความก้าวหน้าของงานวิจัย แนวเดียวกับตน รวมทั้งสำรวจหัวข้อวิจัยที่ยังหลงเหลืออยู่

ค้นหาข้อมูล

ค้นหางานวิจัยในญี่ปุ่น

<http://ci.nii.ac.jp/>

<https://gross.atlas.jp/top>

<https://kaken.nii.ac.jp/en/>

อาจารย์ที่ปรึกษา

หมายถึง อาจารย์ที่จะให้คำปรึกษาด้านการเรียน การทำวิจัย การเขียนวิทยานิพนธ์ แนะนำวิชาที่ควรลงเรียน รวมทั้งการใช้ชีวิต ฯลฯ นักศึกษาควรค้นหาและติดต่ออาจารย์ที่ปรึกษาที่มีผลงานวิจัยเกี่ยวข้องกับเรื่องที่คุณเองต้องการวิจัย โดยติดต่อทางจดหมายหรืออีเมล ก่อนการสมัคร ควรแนบประวัติ แผนการวิจัยรวมทั้งแสดงผลและความตั้งใจจริงที่จะให้อาจารย์ท่านนั้นมาเป็นที่ปรึกษา

บัณฑิตวิทยาลัยหลายแห่งกำหนดให้ติดต่ออาจารย์ที่ปรึกษาให้สำเร็จเรียบร้อยก่อนสมัครสอบเข้า อาจารย์ที่ปรึกษายังมีอิทธิพลต่อชีวิตนักศึกษาวิจัยหลายด้าน จึงควรรหาข้อมูลอย่างละเอียดถี่ถ้วน

ค้นหาข้อมูล

ค้นหาข้อมูล อาจารย์ที่ปรึกษา / นักวิจัย ในญี่ปุ่น

<http://researchmap.jp/>

<http://jglobal.jst.go.jp/en/>

<https://nrid.nii.ac.jp/en/index/>

รวบรวมข้อมูลและจัดทำโดย

องค์การสนับสนุนนักศึกษาแห่งประเทศไทย สำนักงานประเทศไทย (JASSO)
159 อาคารเสริมมิตร ชั้น 10 ถนนอโศกมนตรี
แขวงคลองเตยเหนือ เขตวัฒนา กทม. 10110

สอบถามข้อมูลการศึกษาต่อประเทศญี่ปุ่นได้ที่

อีเมล: info@jeic-bangkok.org โทร.02-661-7057-8

ติดตามข้อมูลการศึกษาต่อประเทศญี่ปุ่นได้ที่

เว็บไซต์: <http://www.jeic-bangkok.org>

Facebook: JASSO.Thailand



Download เอกสารข้อมูลศึกษาต่อประเทศญี่ปุ่น
<https://www.jeic-bangkok.org/publication>



JASSO

หน่วยงานอิสระของรัฐ

องค์การสนับสนุนนักศึกษา

แห่งประเทศไทย

Japan Student Services Organization