

HÄFELE



www.hafelethailand.com



DIALOCK RFID ACCESS MANAGEMENT SOLUTIONS

ระบบบริหารจัดการควบคุมการเข้า - ออก DIALOCK



ISO 9001:2015 CERTIFIED

SIMPLY EASY 

- > Easy to configure.
- > Easy to network.
- > Easy to operate.
- > Easy does it.



CHECK-IN

The personal access profile of the guest is associated with the key card during check-in. Reservations can be changed and services ordered at any time, without having to issue a new key.

การเช็คอิน

สิทธิ์ในการผ่านเข้า-ออกของผู้เข้าพักจะถูกบันทึกลงในบัตรในขั้นตอนเช็คอินและสามารถเปลี่ยนแปลงข้อมูลการการจองห้องพักหรือบริการอื่นๆ ได้โดยไม่ต้องออกบัตรใหม่

EVERYTHING IS POSSIBLE. EVERYTHING IS EASY.

Dialock access control system:
Well thought out for the user.

ทุกอย่างเป็นไปได้ ทุกอย่างเป็นเรื่องง่าย

ระบบควบคุมการผ่านเข้าออก Dialock

ได้รับการออกแบบมาเป็นอย่างดีสำหรับผู้ใช้งาน

PIONEER SINCE 1994. ผู้บุกเบิกตั้งแต่ปี 1994

Häfele was one of the first to subject RFID technology to continuous further development for access management. This has resulted in the state-of-the-art Dialock system of today. The main focus is on pioneering development that is oriented to customer requirements. For reliably secure solutions.

เฮเฟลเป็นหนึ่งในผู้ให้บริการรายแรกๆ ที่นำเทคโนโลยี RFID มาพัฒนาอย่างต่อเนื่องในการจัดการควบคุมการเข้า-ออก จนกระทั่งเป็นระบบ DIALOCK ที่ทันสมัยในปัจจุบัน โดยมุ่งเน้นการพัฒนาเพื่อตอบสนองความต้องการของลูกค้าเป็นหลัก เพื่อความปลอดภัยและไว้วางใจได้

Advantages.

- Cost-effective data medium.
- Quick update of access authorisations.
- Audit trail of all processes possible.
- Access only at certain times.
- High degree of security, e.g. using copy protection technology.

Functions.

- Locking/unlocking.
- On/off.
- Identification.
- Billing (via external systems).

จุดเด่น

- ราคาสมเหตุสมผล คุ่มค่าต่อการลงทุน
- สามารถปรับเปลี่ยนสิทธิการเข้า-ออกได้อย่างรวดเร็ว
- ตรวจสอบข้อมูลการใช้งานย้อนหลังได้
- สามารถกำหนดเวลาในการเข้า-ออกได้
- ความปลอดภัยสูง เช่น มีการใช้เทคโนโลยีป้องกันการคัดลอกบัตร

การทำงาน

- การล็อก / การปลดล็อก
- เปิด / ปิด
- การระบุข้อมูลบุคคล
- การเรียกเก็บเงิน (ผ่านระบบอื่น)



EASY TO CONFIGURE.

Open doors and cabinets, operate lifts and coffee machines. Organise any number of access points and users in locking plans. Select and combine technical standards and functionality. Dialock is as individual as your requirements.

ง่ายต่อการปรับตั้งค่า

ตั้งแต่การเปิดประตู เปิดตู้หรือลิฟต์เกอร์ การใช้งานควบคุมลิฟต์และการทำงานของเครื่องชงกาแฟ สามารถจัดการจุดการผ่านเข้า-ออก และกำหนดสิทธิ์ผู้ใช้งานได้หลากหลาย DIALOCK มีให้เลือกตามความต้องการของผู้ใช้งาน

EASY TO NETWORK.

Dialock terminals can be connected with each other with cables, wirelessly or not at all. And receive all of the important access data anyway. At the same time, Dialock can be easily networked with your management software, time and attendance system, building services or billing systems.

ง่ายต่อการเชื่อมต่อ

DIALOCK สามารถเชื่อมต่อได้ทั้งแบบเดินสายและแบบไร้สายหรือออนไลน์ ไม่ว่าแบบใดระบบก็สามารถรับข้อมูลและบันทึกการใช้งานเข้า-ออกได้ และยังสามารเชื่อมต่อกับซอฟต์แวร์บริหารจัดการอื่นๆของลูกค้า เช่น ระบบบันทึกเวลาเข้า-ออก ระบบบริหารจัดการอาคารหรือระบบการชำระเงินได้อย่างง่ายดาย

EASY TO OPERATE.

Pass the Dialock card over a sensor without contact – operation is as simple as this for the user. Organising locking authorisations for users or user groups is just as easy for employees. Information such as the overview of all locking processes is provided by the system in a simple and clear form.

ง่ายต่อการปฏิบัติงาน

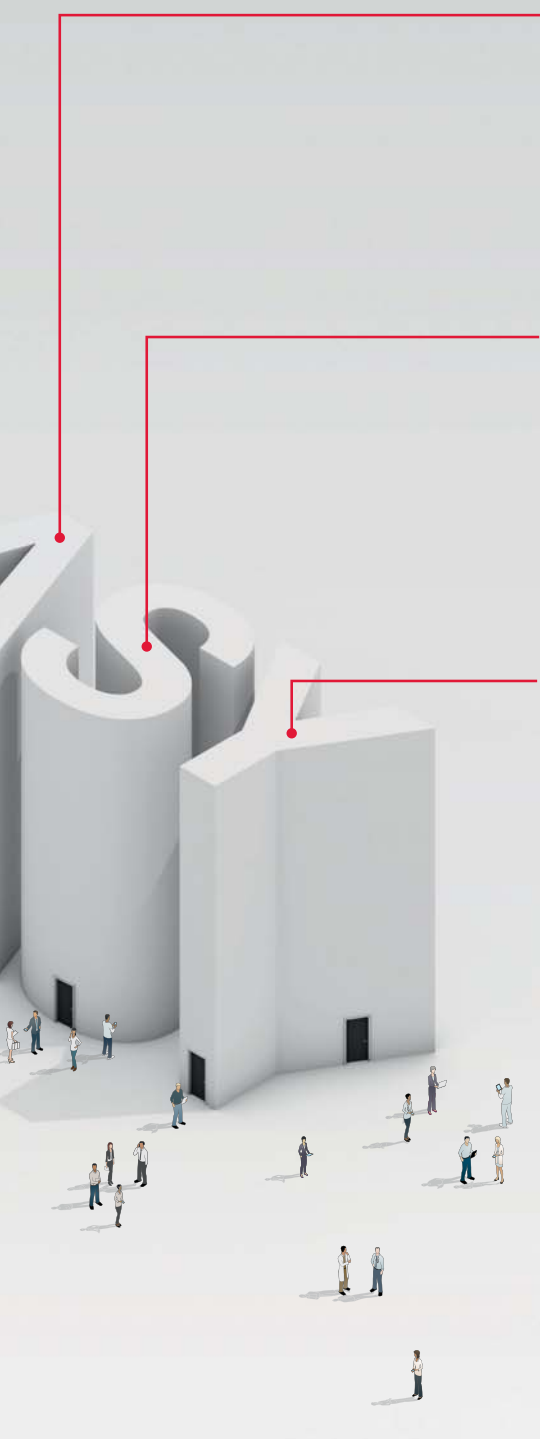
ใช้งานง่าย เพียงแค่แสดงบัตรที่จุดผ่านเข้า-ออก โดยไร้การสัมผัส กำหนดสิทธิ์การใช้งานของผู้ใช้ได้ อย่างง่ายดาย ระบบจะแสดงข้อมูลการทำงานในรูปแบบที่เข้าใจง่ายและชัดเจน

EASY DOES IT.

Your Dialock system operates reliably. This is taken care of not only by the high quality of the components but also the all-round service, the remote maintenance and the on-site service. However, extending the existing system is also not a problem. Whatever you want to do with Dialock. It remains easy.

ง่ายต่อการใช้งาน

DIALOCK เป็นระบบที่มีประสิทธิภาพและไว้วางใจได้ ไม่ใช่แค่เพียงอุปกรณ์ที่มีคุณภาพสูงแต่ยังรวมถึงการให้บริการหลังการขายที่ครอบคลุมและยังสามารถเพิ่มขยายจากระบบ DIALOCK เดิมได้ ไม่ว่าคุณต้องการทำอะไร DIALOCK สามารถทำได้อย่างง่ายดาย



MADE-TO-MEASURE SECURITY.

A system for many solutions.

ความปลอดภัยที่ตอบโจทย์ทุกความต้องการ
ระบบที่ออกแบบมาสำหรับการใช้งานที่หลากหลาย



Steigenberger Hotel, D-Augsburg

HOTELS

Individual solutions for different buildings, both technical and visual. Positive guest experience: One key for many applications (parking, room, wellness, bar). Maximum operating reliability due to Häfele service. Low-cost cards.

โรงแรม

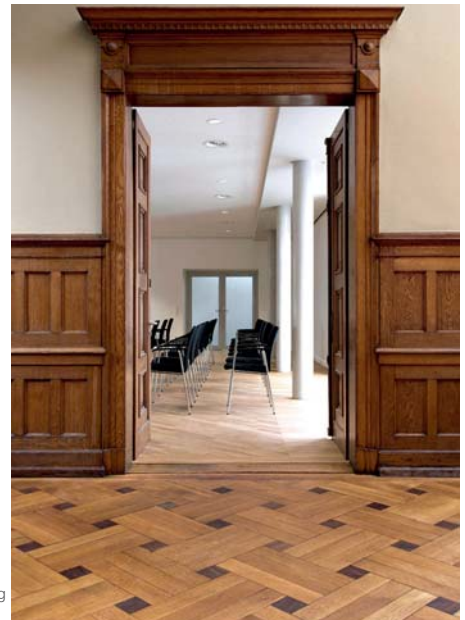
มีให้เลือกตามรูปแบบโรงแรมที่ต่างกันไป ทั้งในด้านภาพลักษณ์และส่วนของงานระบบ การใช้บัตรใบเดียวสำหรับหลากหลายพื้นที่ (ที่จอดรถ ห้องพัก สปา ร้านอาหาร) ส่งผลต่อการสร้างประสบการณ์ที่ดีและน่าจดจำให้กับผู้เข้าพัก เชื่อมั่นและไว้วางใจได้ ภายใต้มาตรฐานเฮเฟอเล่

PUBLIC BUILDINGS

Standardised securing of public and non-public areas for different groups of persons. High degree of flexibility in the event of changes. Time and attendance, audit trails. Connection to canteen billing systems.

อาคาร สาธารณะ

ความปลอดภัยที่มีมาตรฐานสำหรับพื้นที่สาธารณะและพื้นที่อื่นๆที่แตกต่างกัน สามารถยืดหยุ่นและปรับเปลี่ยนได้อย่างง่ายดายและตรวจสอบประวัติการใช้งานย้อนหลังได้ รวมถึงการเชื่อมต่อกับระบบชำระเงินอื่นๆ



Volkshochschule, D-Papenburg



HEALTHCARE

Individual access authorisations can be programmed for different groups of people, in compliance with regulations for dementia stations, for example. Electronically secured patient lockers or medicine cabinets. Combination with time and attendance system.

สถานพยาบาล

สามารถกำหนดสิทธิ์ในการเข้า-ออก ให้สอดคล้องกับข้อกำหนดของสถานพยาบาลที่มีผู้ป่วยภาวะสมองเสื่อม ทั้งในส่วนของล็อกเกอร์ ตู้ยา ตลอดไปถึงประตูห้องพัก

Asklepios Klinikum Uckermark, D-Schwedt

INDUSTRY AND OFFICE

Multifunctional employee pass, time and attendance, continuous system for car park, lift and laboratory. High degree of security due to quick blocking of keys. Incorporation of different sites. Can be linked to hazard management systems, for example.

โรงงานและสำนักงาน

การใช้งานที่หลากหลายสำหรับการผ่านเข้า-ออกของพนักงาน การเชื่อมต่อระบบบันทึกเวลาการทำงาน รวมถึงการผ่านเข้า-ออกที่จอดรถ ลิฟต์ และห้องปฏิบัติการต่างๆ สำหรับสถานที่ที่มีระบบความปลอดภัยขั้นสูง สามารถยกเลิกบัตรผู้ใช้งานได้ทันที และสามารถรวมระบบการจัดการความปลอดภัยเข้าด้วยกัน ในการบริหารสถานที่ที่อยู่ต่างพื้นที่กัน เป็นต้น

Residential and commercial building, D-Ahaus



RETAILERS

Electronic furniture locks with visually inconspicuous installation. Discreet handling during sales discussion. Alarm messages, simultaneous locking of more than 100 locks via one reader possible. Different authorisations.

ร้านค้า

ระบบล็อกอิเล็กทรอนิกส์ที่สามารถติดตั้งแบบซ่อนได้อย่างแนบเนียนในเฟอร์นิเจอร์ สามารถเชื่อมต่อกับระบบแจ้งเตือนเพื่อความปลอดภัย โดยสามารถควบคุมตู้เฟอร์นิเจอร์ได้มากกว่าร้อยตู้ในระบบเดียว และสามารถจำกัดสิทธิ์ในการใช้งานได้อย่างหลากหลาย

Globetrotter Store, D-Munich



MO – FR



24/7



MO – FR

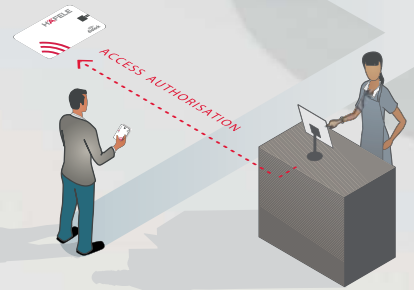


ROLE MODEL

User groups make it easier to assign the same access authorisations to a key.

รูปแบบการทำงาน

กลุ่มผู้ใช้งานสามารถกำหนดสิทธิ์ในการผ่านเข้าออกได้อย่างง่ายดาย



METHOD 1: OFFLINE

No direct connection between control centre and terminal.

วิธีที่ 1: ออฟไลน์

ไม่มีการเดินสายไฟจากประตูห้องพักไปที่คอมพิวเตอร์ควบคุมส่วนกลาง

ACCESS GRANTED.

Offline, online, wireless. Transfer and control of access authorisations.

The information as to whether a user can open a door can be sent from the control centre to the terminal in various ways. Completely coordinated with the structural situation and the customer's information and safety requirements. The methods can be combined. Areas with high security and information requirements operate in conjunction with areas that are less critical. Different hardware – the same software.

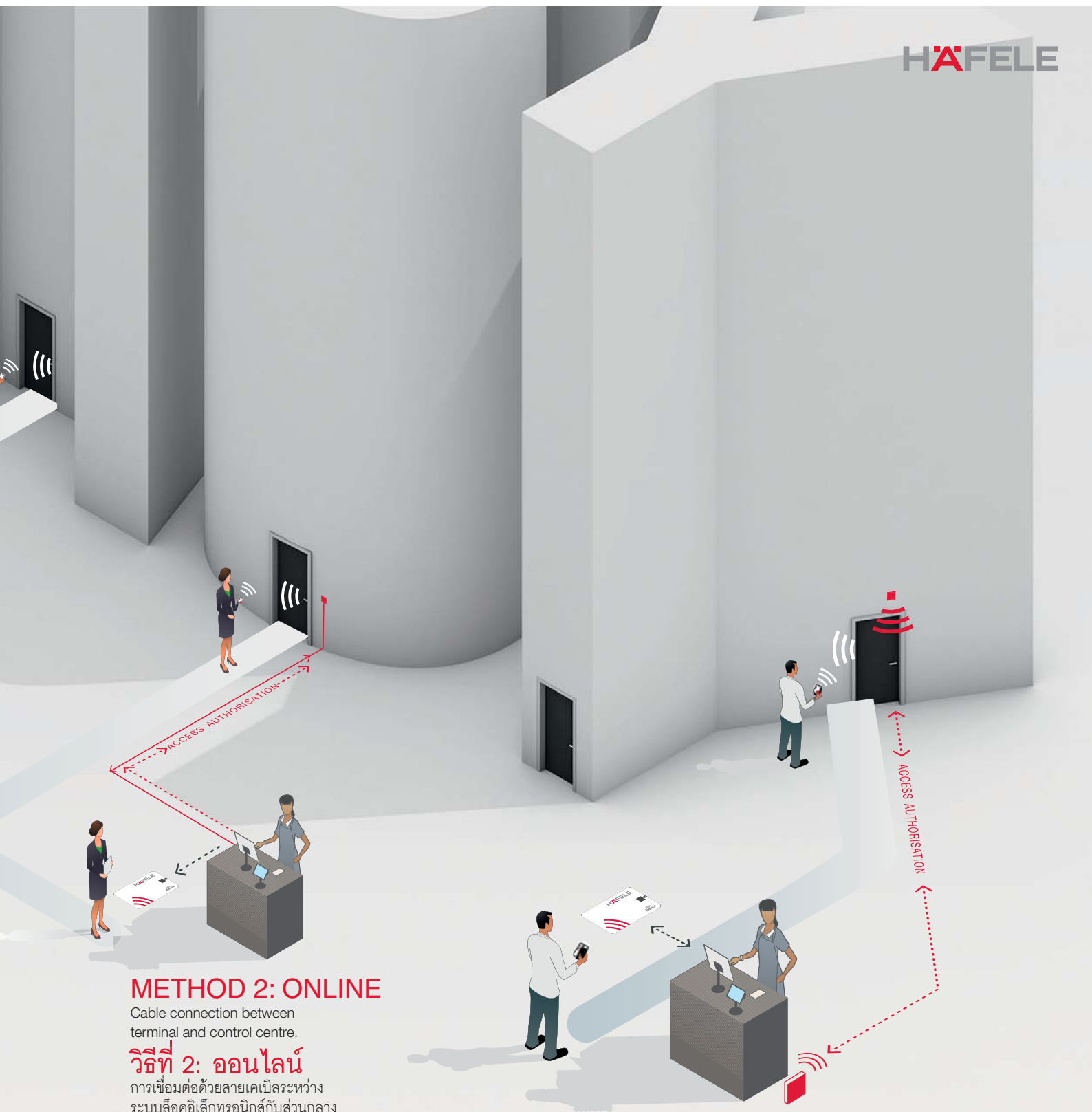
Users can be easily and clearly assigned group authorisations defined by the operator using the Dialock software. The system can provide usage reports, if required. Operation is extremely easy.

การกำหนดสิทธิ์เข้า-ออก

ออฟไลน์, ออนไลน์, ไร้สาย

การถ่ายโอนข้อมูลและการควบคุมสิทธิ์ในการเข้าออก

การกำหนดสิทธิ์ในการเข้าออกของผู้ใช้งานตามโครงสร้างและข้อมูลของลูกค้าผู้ใช้งานและความปลอดภัย สามารถถูกส่งจากส่วนกลางไปยังระบบลิคิเล็กทรอนิกส์ได้หลายวิธี ระบบสามารถที่จะรวมการจัดการในพื้นที่ที่ต้องการความปลอดภัยสูง และพื้นที่ที่มีความสำคัญน้อยกว่าได้ แม้ว่าจะใช้อุปกรณ์ฮาร์ดแวร์ที่แตกต่างกันก็สามารถใช้ซอฟต์แวร์เดียวกันได้ โดยที่ผู้ควบคุมระบบจะสามารถกำหนดสิทธิ์เข้า-ออกของผู้ใช้งาน หรือยกเลิกสิทธิ์เป็นกลุ่มได้ง่ายและชัดเจน โดยใช้ระบบซอฟต์แวร์ของ DIALOCK และระบบสามารถให้รายงานตรวจสอบข้อมูลการเข้า-ออก ย้อนหลังได้อย่างง่ายดาย



METHOD 2: ONLINE

Cable connection between terminal and control centre.

วิธีที่ 2: ออนไลน์

การเชื่อมต่อด้วยสายเคเบิลระหว่างระบบล็อกคีย์เล็กทรอนิกส์กับส่วนกลาง

METHOD 3: WIRELESS

Dialogue via radio.

วิธีที่ 3: ไร้สาย

การสื่อสารผ่านคลื่นวิทยุ



TOUCHLESS OPENING AND CLOSING

การเปิด และปิด แบบไร้สัมผัส

RFID – reliable identification by radio. เทคโนโลยีการรับส่งข้อมูลผ่านคลื่นวิทยุที่ไว้วางใจได้

RFID, i.e. Radio Frequency IDentification, replaces the mechanical key with the electronic transponder in the form of a card or chip. This makes locking and unlocking more flexible, more reliable, cheaper and touchless. The transponder is briefly passed over the terminal, and receives sufficient energy from an electromagnetic field to transmit its information. The terminal is in contact with the control centre, and replies with "Access granted" or "Access denied".

RFID หรือ Radio Frequency Identification เป็นกุญแจอิเล็กทรอนิกส์ทำหน้าที่แทนดอกกุญแจแบบดั้งเดิม ซึ่งทำให้การล็อกและปลดล็อก มีความคล่องตัว วางใจได้ คุ่มค่าและไร้การสัมผัส เพียงแค่แสดงบัตรที่หัวอ่าน โดยหัวอ่านและบัตรจะสื่อสารข้อมูล อนุญาตหรือปฏิเสธการเข้า-ออกตามที่ได้กำหนดไว้



DIALOCK KEY
บัตร DIALOCK

TERMINAL
อุปกรณ์สื่อคิเล็กทรอนิกส์



TRANSPONDER TECHNOLOGY
เทคโนโลยีการสื่อสารโดยคลื่นวิทยุแบบไร้สัมผัส

Mifare

- Used worldwide in the hospitality industry.
- Easy networking and system connection.
- Low-cost cards.

Mifare

- เป็นบัตรที่ใช้แพร่หลายทั่วโลก ในอุตสาหกรรมบริการ
- สามารถใช้บัตรร่วมกับระบบอื่นๆได้ง่าย
- บัตรมีต้นทุนต่ำ

Legic®

- Ideal for office and authority applications.
- High security standards.

Legic®

- เหมาะสำหรับการใช้งานในสำนักงานและหน่วยงานราชการ
- ความปลอดภัยได้มาตรฐานระดับสูง

Tag-It™

- Standard for Dialock furniture and store systems.
- Communication with other applications

Tag-It™

- เป็นมาตรฐานสำหรับระบบสื่อคิเล็กทรอนิกส์ DIALOCK ของเฟอร์นิเจอร์และระบบในร้านค้า
- สื่อสารกับแอปพลิเคชันอื่นๆได้

DIALOCK COMPONENTS

With different wall terminals, door terminals and furniture locks, you can integrate all access areas in the Dialock system. With different versions, finishes and design options, the terminal can be individually adapted to your requirements, and even individually branded terminals are available.

ส่วนประกอบของ DIALOCK

สามารถใช้อุปกรณ์ลิคคิเล็กทรอนิกส์แบบติดตั้งที่ผนังหรือที่ประตู และระบบลิคคิเฟอร์นิเจอร์ร่วมกันได้โดยใช้ DIALOCK ระบบเดียวกัน โดยมีรุ่น สี และรูปแบบต่างๆให้เลือกแม้กระทั่งการออกแบบโลโก้ของโรงแรมได้ตามความต้องการ





DT DOOR TERMINAL

ระบบล็อกคีย์อิเล็กทรอนิกส์ แบบติดตั้งที่บ้านประตู DT 710

Easy locking and unlocking of guest room doors and interior doors.
Battery operated.

ล็อกและปลดล็อกประตูห้องพักและประตูภายในอาคารได้อย่างสะดวก
ใช้พลังงานจากแบตเตอรี่



DT 710



FEATURES

- Subtle rose and escutcheon fitting, customised design possible.
- Indication for locking/unlocking and "Do not disturb" with LED.
- Material: Stainless steel
- Supports RFID Mifare Classic 13.56 MHz
- Door thickness: 35–95 mm
- Mechanical emergency opening possible
- Smartphone key and wireless online compatible
- Standard :
 - EN1631-1 Fire resistance & smoke control (90 minutes)
 - EN12209 Mortise lock
 - EN1906 Lever handel
 - EN179 Emergency exists
- With real-time clock for audit trail up to 1,000 audits trail entries, 1,000 user keys
- Voltage supply: Alkaline manganese battery 1.5V AA (4 pieces)

คุณสมบัติ

- รูปแบบดีไซน์เรียบหรู สามารถออกแบบลวดลายบนหัวอ่านได้
- แสดงสถานะล็อก/ปลดล็อก และ "ห้ามรบกวน" ด้วยแอลอีดี
- วัสดุ: สแตนเลสสตีล
- เทคโนโลยีคีย์การ์ดแบบคลื่นวิทยุ Mifare Classic 13.56 MHz
- สำหรับความหนาประตู 35-95 มม.
- สามารถเปิดประตูด้วยกุญแจ ในกรณีฉุกเฉินได้
- มีรุ่นที่รองรับการทำงานผ่านโทรศัพท์มือถือแบบออนไลน์ไร้สาย
- มาตรฐาน
 - EN1631-1 สำหรับประตูทนไฟและประตูกันควัน (90 นาที)
 - EN12209 ตลับกุญแจ
 - EN1906 มือจับก้านโยก
 - EN179 ประตูทางออกฉุกเฉิน
- ตรวจสอบการทำงานย้อนหลังได้ 1,000 ข้อมูล รองรับคีย์การ์ดสูงสุด 1,000 ใบ
- ทำงานด้วยแบตเตอรี่ อัลคาไลน์ 1.5V AA (4 ก้อน)



DT DOOR TERMINAL

ระบบล็อกอิเล็กทรอนิกส์ แบบติดตั้งที่บ้านประตู DT 700

Easy locking and unlocking of guest room doors and interior doors.
Battery operated.

ล็อกและปลดล็อกประตูห้องพักและประตูภายในอาคารได้อย่างสะดวก
ใช้พลังงานจากแบตเตอรี่



DT 700



FEATURES

- Robust standard fitting for interior doors.
- Indication for locking/unlocking and "Do not disturb" with LED
- Material: Stainless steel
- Supports RFID Mifare Classic 13.56 MHz
- Door thickness 35-95 mm
- Mechanical emergency opening possible
- Smartphone key and wireless online compatible
- Standard:
 - EN1631-1 Fire resistance & smoke control (90 minutes)
 - EN12209 Mortise lock
 - EN1906 Lever handel
 - EN179 Emergency exists
- With real-time clock for audit trail up to 1,000 audits trail entries, 1,000 user keys
- Voltage supply: Alkaline manganese battery 1.5V AA (4 pieces)

คุณสมบัติ

- รูปแบบดีไซน์ที่แข็งแกร่งทนทาน เหมาะสำหรับประตูภายใน
- แสดงสถานะล็อก/ปลดล็อก และ "ห้ามรบกวน" ด้วยแอลอีดี
- วัสดุ: สแตนเลสสตีล
- เทคโนโลยีคีย์การ์ดแบบคลื่นวิทยุ Mifare Classic 13.56 MHz
- สำหรับความหนาประตู 35 - 95 มม.
- สามารถเปิดประตูด้วยกุญแจ ในกรณีฉุกเฉินได้
- มีรุ่นที่รองรับการทำงานผ่านโทรศัพท์มือถือแบบออนไลน์ไร้สาย
- มาตรฐาน :
 - EN1631-1 สำหรับประตูทนไฟและประตูกันควัน (90 นาที)
 - EN12209 ตลับกุญแจ
 - EN1906 มือจับกันโยก
 - EN179 ประตูทางออกฉุกเฉิน
- ตรวจสอบการทำงานย้อนหลังได้ 1,000 ข้อมูล รองรับคีย์การ์ดสูงสุด 1,000 ใบ
- ทำงานด้วยแบตเตอรี่ อัลคาไลน์ 1.5V AA (4 ก้อน)



HANDLE OPTIONS

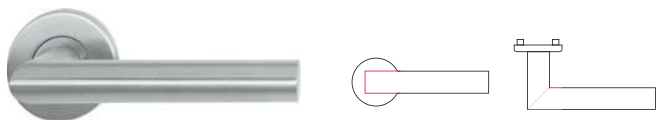
รูปแบบมือจับก้านโยก

Individual design, material and finish combinations. Suitable for all door terminals.

Depending on the model, you can choose between different lever handle designs, materials and versions such as hygienically active handles. In this way, the terminals can be adapted to your building and your requirements

การผสมผสานการออกแบบ วัสดุและสี ในแบบเฉพาะตัวสำหรับระบบล็อกอิเล็กทรอนิกส์แบบติดตั้งที่บานประตู

ด้วยรูปแบบ วัสดุ และรุ่นของมือจับก้านโยกที่หลากหลาย พร้อมเคลือบสารปลอดเชื้อโรค สามารถเลือกรูปแบบให้เหมาะกับดีไซน์และความต้องการของคุณได้



G design/straight thumb rest

The straight design supports the thumb when gripping and pushing.

แบบ G/มือจับก้านโยกแบบตรง

การออกแบบที่มีรูปทรงตรง ทันสมัย รองรับนิ้วหัวแม่มือขณะจับและเปิดประตูออก



J design/ergonomic

The rounded lever handle nestles in the hand in an ergonomic way.

แบบ J/มือจับก้านโยกแบบเรียว

แบบเรียวจับถนัดมือสามารถใช้ได้อย่างสะดวก ให้ความรู้สึกนุ่มนวล



U design/secure grip

The design of the handle, which is angled towards the inside, prevents clothing from being snagged.

แบบ U/มือจับก้านโยกแบบโค้งมน

การออกแบบมือจับก้านโยกแบบโค้งมนให้ทำมุมเข้าด้านใน เพื่อความปลอดภัยและมั่นคงในการจับ

Finish

สี



Brass polished PVD
ทองเหลืองเงา



Stainless steel matt
สแตนเลสด้าน



alasept

Hygienically active handles.

Certified surface coating for stainless steel effectively prevents the colonisation and transmission of germs. Round the clock.

มือจับเคลือบสารปลอดเชื้อโรค

สารเคลือบผิวที่ได้รับการรับรองสำหรับสแตนเลสสตีล จะป้องกันการก่อตัวเพิ่มจำนวนของเชื้อโรคและป้องกันการติดเชื้อได้อย่างมีประสิทธิภาพตลอดเวลา

WT WALL TERMINAL

WT ระบบล็อกอิเล็กทรอนิกส์ แบบติดตั้งที่ผนัง

For heavily frequented doors, interior and external doors, automatic doors, turnstiles, lifts and machines. Main power supply.

เหมาะสำหรับประตูที่มีการผ่านเข้าออกบ่อย เช่น ประตูภายในอาคารและภายนอกอาคาร ประตูอัตโนมัติ ประตูหมุน ลิฟท์ และเครื่องจักรต่างๆ ติดตั้งโดยการเดินสาย



WT 200 (Online)

- For use on internal doors, barriers, turnstiles and lift control
- Connected with the control centre online
- Indication of locking/unlocking with LED
- Waterproof, degree of protection IP65

ระบบล็อกอิเล็กทรอนิกส์แบบติดตั้งที่ผนัง WT 200 (ออนไลน์)

- สำหรับติดตั้งที่ผนัง, เครื่องกัน, ประตูหมุนและ ควบคุมลิฟต์
- เชื่อมต่อกับส่วนกลางแบบออนไลน์
- แสดงสถานะล็อก/ปลดล็อกด้วยแอลอีดี
- มาตรฐานกันน้ำ, ระดับการป้องกัน IP65
- สามารถใช้งานภายนอกอาคารได้

WT 210 (Offline)

- Compact wall terminal (controller and reader in one)
- Indication of locking/unlocking with LED
- Waterproof, degree of protection IP65

ระบบล็อกอิเล็กทรอนิกส์แบบติดตั้งที่ผนัง WT 210 (ออฟไลน์)

- ระบบล็อกอิเล็กทรอนิกส์แบบกะทัดรัดสำหรับการติดตั้งที่ผนัง (ส่วนควบคุมและหัวอ่านรวมอยู่ในชิ้นเดียว)
- แสดงสถานะล็อก/ปลดล็อกด้วยแอลอีดี
- มาตรฐานกันน้ำ, ระดับการป้องกัน IP65
- สามารถใช้งานภายนอกอาคารได้

LOCKER LOCK

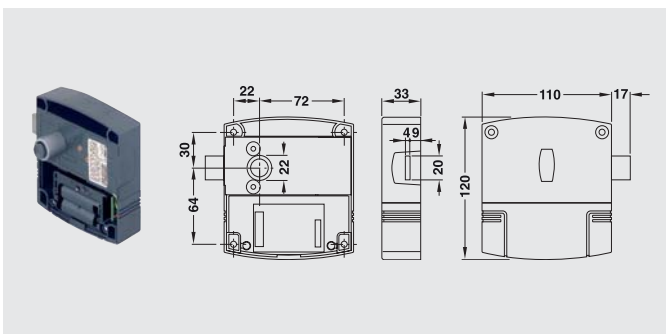
ระบบล็อกสำหรับล็อกเกอร์

Locker lock. For cabinets and safe-deposit boxes.

The LockerLock LL 100 is designed for cabinet and locker doors made from wood, MDF, HDF, plastic and glass. It's suitable for safe-deposit boxes, guest and staff lockers and spa areas.

ล็อกสำหรับล็อกเกอร์ ตู้เก็บของ และตู้รับฝากของ

ล็อกเกอร์ล็อก LL 100 ออกแบบสำหรับตู้และล็อกเกอร์บานเปิด ที่หน้าบานทำจากไม้ หรือ MDF ทั้งตู้ล็อกเกอร์ของพนักงานและลูกค้า ทั้งในสำนักงานหรือสปาและฟิตเนส หัวอ่านออกแบบมาให้เป็นมือจับ เรียบหรู สวยงาม



For cabinets and safe-deposit boxes

The button is pressed using the key and indicates the locked or unlocked status. Battery operated locker locks made from black plastic are easy to retrofit.

สำหรับล็อกคานตู้และตู้ฝากของ

การใช้งานเพียงใช้บัตรหรือ Key tag (คีย์แท็ก) DIALOCK กดลงไปที่ปุ่มเพื่อล็อกตู้หรือปลดล็อก ใช้แบตเตอรี่ในการทำงาน ง่ายในการติดตั้งหรือเพิ่มเติม

Features

- Cost-effective operation with commercial, easy to change batteries.
- Battery control: If the battery change is due, the lock can still be unlocked but cannot locked again.
- For installation on doors made from wood, MDF or HDF.
- Free choice of locker or fixed allocation to a user can be selected.
- The battery compartment features an anti-theft protection.
- Integrated real-time clock for audit trail of all processes.
- Cable interface for programming.

คุณสมบัติ

- ประหยัดค่าใช้จ่ายในการดำเนินงาน สามารถเปลี่ยนแบตเตอรี่ได้ง่ายดาย
- การทำงานของแบตเตอรี่: เมื่อแบตเตอรี่อ่อน ล็อกเกอร์จะคงสถานะปลดล็อกไม่สามารถล็อกได้
- สำหรับติดตั้งบนบานไม้, MDF หรือ HDF
- สามารถเลือกใช้งานทั้งแบบล็อกเฉพาะตู้ หรือแบบเลือกล็อกตู้ได้โดยอิสระ
- ช่องใส่แบตเตอรี่ป้องกันการงัดแงะ
- สามารถเก็บประวัติการใช้งานได้
- การเชื่อมต่อเพื่อโปรแกรมโดยใช้สายสัญญาณ

FURNITURE LOCK

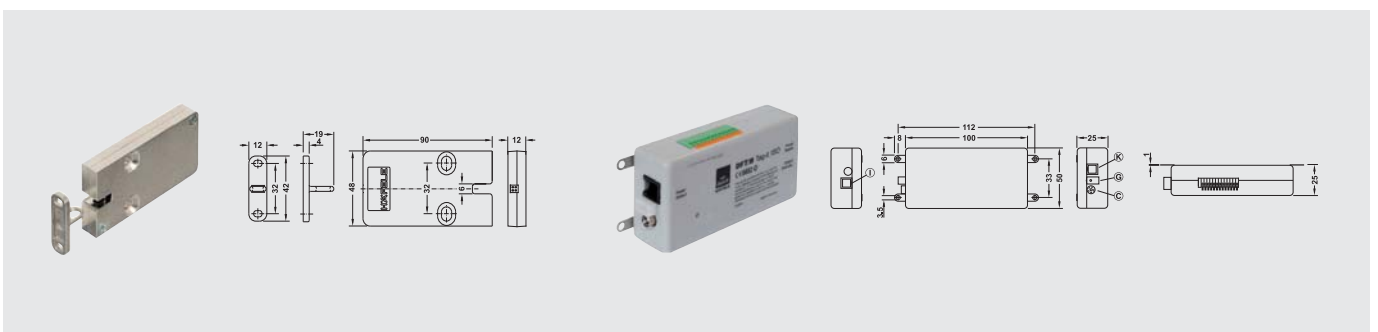
ระบบล็อคสำหรับเฟอร์นิเจอร์

Furniture lock and terminal. For cabinets, retail fixtures, display cabinets and safe-deposit boxes.

Combining the EFL Furniture lock with FT Furniture terminal means that furniture such as cabinets, display cabinets and post distribution systems can be locked and unlocked electronically and with access managed and when needed audited by the Dialock system.

ระบบล็อคสำหรับตู้เฟอร์นิเจอร์ในร้านค้า สำนักงานและที่พักอาศัย

การทำงานร่วมกันของอุปกรณ์ล็อค EFL กับอุปกรณ์ควบคุมล็อคเฟอร์นิเจอร์ FT ทำให้เฟอร์นิเจอร์สามารถล็อคหรือปลดล็อคได้ด้วยอิเล็กทรอนิกส์ และสามารถกำหนดสิทธิ์ของผู้ใช้งานได้ เพื่อความปลอดภัย เรียบร้อย และสวยงาม



Features

- EFL furniture lock for drawers, cabinets, lockers, display cabinets and safe-deposit boxes.
- Power supply from mains.
- With feedback contact, optionally with contact for door status indication.
- In addition to the factory setting of 3 sec, locking times of up to 120 sec can be selected. Can be set to permanently open.
- FT 120 optional with energy storage capacity CAP (for integrated real time clock, stored for 6 days).

คุณสมบัติ

- อุปกรณ์ล็อค EFL สำหรับลิ้นชัก, ตู้, ล็อคเกอร์, ตู้แสดงสินค้า และตู้รับฝากของ
- ติดตั้งโดยการเดินสาย
- สามารถเลือกให้มี Feedback contact เพื่อแสดงสถานะของประตูได้
- การตั้งค่ามาตรฐานจากโรงงาน อุปกรณ์จะล็อคภายใน 3 วินาที และสามารถตั้งเวลาการล็อคได้มากถึง 120 วินาที หรือตั้งให้เปิดค้างได้
- FT 120 มีรุ่นที่เก็บประจุไฟฟ้า CAP ให้เลือก (เพื่อเชื่อมกับระบบนาฬิกาเวลาจริง และเก็บข้อมูลได้ 6 วัน)

RFID DIALOCK KEY

บัตร RFID DIALOCK

In credit card size

These cards with customised printing or advertising are the standard choice for guest use. Key tags are often selected for staff to attach convenient to key rings. Wrist bands and custom formats are also available and will support the marketing image of the hotel.

ขนาดเท่าบัตรเครดิต

คีย์การ์ดขนาดเท่าบัตรเครดิตเป็นขนาดมาตรฐานที่ใช้เปิดเข้าห้องพัก สามารถพิมพ์รูปแบบรายละเอียดตามที่ต้องการได้ หรือเลือกเป็นแบบคีย์แท็กสำหรับพนักงานเพื่อความสะดวกหรือคีย์ริสแบนด์(สายรัดข้อมือ)ต่างๆตามความต้องการและความเหมาะสม สามารถสนับสนุนการตลาดเพื่อภาพพจน์ของโรงแรมต่างๆได้



TRANSPONDER

บัตรข้อมูลแบบไร้สัมผัส

Transponders for Dialock system in different versions.

อุปกรณ์สื่อสารข้อมูลแบบไร้สัมผัสสำหรับระบบ DIALOCK ในรูปแบบต่างๆ



Keycard

- Low cost.
- With customised printing, if required.

คีย์การ์ด

- ต้นทุนต่ำ
- สามารถสั่งพิมพ์ลายตามแบบที่ลูกค้าต้องการได้



Key tag KT

- Alternatively in chip size.
- With customised printing, if required.

KT คีย์แท็ก

- รูปแบบของกุญแจพกพาสะดวก
- สามารถสั่งพิมพ์ลายตามแบบที่ลูกค้าต้องการได้



Wristband key KB

- Ideal for wellness areas.
- With customised printing, if required.

KB คีย์ริสแบนด์ (สายรัดข้อมือ)

- เหมาะสำหรับฟิตเนส สปา
- สามารถสั่งพิมพ์ลายตามแบบที่ลูกค้าต้องการได้

PROGRAMMING

โปรแกรม

DIALOCK SOFTWARE

READY-MADE PACKAGES CUSTOMISED TO THE RESPECTIVE REQUIREMENTS

ซอฟต์แวร์ DIALOCK

มีแพ็คเกจให้เลือกตามขนาดของโครงการ

Project size ขนาดโครงการ			Functionality ฟังก์ชันการทำงาน			
Access points จำนวนจุดเข้าออก	Personnel master records จำนวนพนักงาน/ ผู้ใช้งาน	Encoder, entry or online reader จำนวนอุปกรณ์บันทึกข้อมูล หรือหัวอ่านแบบออนไลน์	Locking plan + time การกำหนดแผนผัง การล็อคในการใช้งาน	+ HMS + รองรับอินเตอร์เฟส กับ HMS	+ Role model + รูปแบบการใช้งาน	+ Wireless & wired online + ไร้สายและ ออนไลน์
Software SW 200 Control						
20	20	2	✓			
50	50	2	✓			
100	100	2	✓			
200	200	2	✓			
500	500	2	✓			
Software SW 300 Hotel						
20 *	20	2	✓	✓		
50 *	50	2	✓	✓		
100 *	100	4	✓	✓		
200 *	200	8	✓	✓		
500 *	500	16	✓	✓		
Software SW 400 Professional						
50 *		2	✓	✓	✓	
100 *		4	✓	✓	✓	
2 00 *		8	✓	✓	✓	
500 *		16	✓	✓	✓	
Software SW 500 Wireless XL						
50 *		50	✓	✓	✓	✓
100 *		100	✓	✓	✓	✓
200 *		200	✓	✓	✓	✓
500 *		500	✓	✓	✓	✓

* in hotels (+HMS) the guest cards are assigned to the access point (guest room door).

* ในโรงแรม (+HMS) จะมีการกำหนดจุดเข้าออก (ประตูห้องพัก) ให้กับบัตรของลูกค้ายู๋เข้าพัก

ES 110 Encoding station

Feature

- Area of application: For programming transponder media
- LCD display, background lighting
- Connection: TCP/IP

คุณลักษณะ

- สำหรับบันทึกและอ่านข้อมูลจากคีย์การ์ด
- หน้าจอ LCD พร้อมไฟส่องสว่าง
- การเชื่อมต่อ TCP/IP



Functionality

The authorisation data that were allocated with the Dialock software are transferred via the TCP/IP network to the ES 110 and written onto the presented transponder medium. The system is operated using the Dialock software or the integrated HMS hotel management system. Configuration of the ES 110 is carried out on a PC and its web interface (browser) via the TCP/IP network to the ES 110.

การทำงาน

การกำหนดสิทธิ์การเข้า-ออกโดย ซอฟต์แวร์ DIALOCK จะถูกส่งผ่านเครือข่าย TCP/IP ไปยัง ES 110 และบันทึกลงคีย์การ์ด ระบบจะดำเนินการโดยใช้ซอฟต์แวร์ DIALOCK หรือผ่านระบบบริหารจัดการโรงแรม HMS การกำหนดคีย์การ์ด ES 110 จะทำผ่านคอมพิวเตอร์และเว็บอินเตอร์เฟส (เบราว์เซอร์) ผ่านเครือข่าย TCP/IP ไปยัง ES110

MDU 110 Mobile data unit

Feature

- Area of application: For transferring data and configurations from the PC software to offline terminals
- LCD display, background lighting
- 5 languages
- Connection: USB
- Data transfer: Infrared

คุณลักษณะ

- สำหรับถ่ายโอนข้อมูลและการตั้งค่าต่างๆ จากซอฟต์แวร์ที่คอมพิวเตอร์ไปยังคีย์การ์ดหรือคีย์การ์ดแบบไร้สาย
- หน้าจอ LCD พร้อมไฟส่องสว่าง
- เมนู 5 ภาษา
- การเชื่อมต่อ: USB
- การส่งข้อมูล: อินฟราเรด



Functionality

Operation is carried out using the "clickwheel" (one-handed operation) on MDU 110. A USB 2.0 interface is used for communication with the PC which is recognised by the PC as mass storage device. Installation of drivers is therefore not necessary. Data exchange with the terminals takes place via wireless interface. This also applies to firmware updates that may be required.

การทำงาน

ทำงานผ่านแป้นกดแบบสัมผัสเชื่อมต่อกับคอมพิวเตอร์โดยผ่าน USB 2.0 โดยไม่จำเป็นต้องติดตั้งไดรเวอร์ ส่งข้อมูลไปยังคีย์การ์ดหรือคีย์การ์ดแบบไร้สายรวมถึงการอัปเดตเฟิร์มแวร์ผ่านอินฟราเรดด้วยเช่นกัน

HÄFELE - THE RELIABLE PARTNER IN THE HOTEL

เฮเฟล่ - พันธมิตรที่วางใจได้สำหรับงานโรงแรม



360°
COMPREHENSIVE
PROJECT SOLUTIONS

System expertise projects

In anything to do with the development of projects, Häfele assists you with a unique service, whose main stay is manufacturer-independent advice. Many employees in the project area advise planners, architects and builders in the implementation of their ideas. The basis for this is industrial expertise.

The company founded in 1923 by Adolf Häfele is now one of the leading international specialists for furniture fittings and architectural hardware as well as electronic access control systems. More than 6,600 employees look after about 160,000 customers all over the world. The proximity to the market and the customers were and still are an innovative driver for Häfele.

ผู้เชี่ยวชาญในงานโครงการ

ทุกขั้นตอนในงานโครงการตั้งแต่เริ่มต้นจนจบ เฮเฟล่ช่วยเหลือท่านได้ด้วยการบริการอันเป็นเอกลักษณ์ เรามีเจ้าหน้าที่ที่มีความชำนาญเฉพาะทางสำหรับงานโครงการ คอยให้คำแนะนำในการวางแผนสำหรับผู้ออกแบบ เจ้าของโครงการและผู้รับเหมาก่อสร้างในการกำหนดแนวคิดต่างๆ ให้กลายเป็นจริง

เฮเฟล่ก่อตั้งเมื่อปี 1923 โดย Adolf Häfele ปัจจุบันเราเป็นหนึ่งในบริษัทชั้นนำระดับนานาชาติ เชี่ยวชาญด้านอุปกรณ์เฟอร์นิเจอร์และอุปกรณ์ประตูหน้าต่าง รวมถึงระบบควบคุมการเข้า-ออกอิเล็กทรอนิกส์ ปัจจุบันเรามีพนักงานมากกว่า 6,600 คน ทั่วโลก ให้บริการลูกค้ามากกว่า 160,000 ราย ความใกล้ชิดกับตลาดและลูกค้ายังคงเป็นแรงขับเคลื่อนแห่งนวัตกรรมสำหรับเฮเฟล่เสมอมา



Functional furniture solutions.

"Making better use of small rooms" is the guiding principle of this programme. The intelligent concepts and furniture solutions impress with their outstanding functionality.

ตอบโจทย์การใช้งานของเฟอร์นิเจอร์ทุกรูปแบบ

"ทำให้ใช้ประโยชน์จากห้องขนาดเล็กได้ดีขึ้น" เป็นแนวทางพื้นฐานของโปรแกรมนี้ ด้วยแนวคิดอันชาญฉลาดและทางเลือกในการใช้อุปกรณ์เฟอร์นิเจอร์ สามารถสร้างความประทับใจในการใช้งานได้อย่างสูงสุด

Extend sensibly.

การต่อยอดที่ครอบคลุม

Häfele assists you as a competent partner for the entire project with a wide range of products that are suitable for hotels.

เฮเฟเล่สนับสนุนท่านในฐานะพันธมิตรที่เชี่ยวชาญสำหรับทั้งโครงการ โดยเรามีผลิตภัณฑ์หลากหลายที่เหมาะสมสำหรับงานโรงแรมให้เลือกสรร



SAFES

In addition to Dialock, Häfele has a range of supplementary assortments. Also for protecting valuables.

ตู้เซฟ

นอกจากระบบ Dialock แล้ว เฮเฟเล่ยังมีสินค้าคุณภาพอีกมากมาย รวมถึงผลิตภัณฑ์สำหรับการปกป้องทรัพย์สินอันมีค่าของคุณ



MINI BAR

All from one source. Häfele also has different solutions in its product range for the mini bar.

มินิบาร์

เฮเฟเล่มีผลิตภัณฑ์ต่างๆ สำหรับตู้มินิบาร์ด้วยเช่นกัน ทุกอย่างครบในที่เดียว

FUNCTIONAL

FURNITURE SOLUTIONS.

The elegant possibility of making display screens disappear in furniture also comes under this heading.

ตอบโจทย์การใช้งาน

ของเฟอร์นิเจอร์ทุกรูปแบบ

อุปกรณ์เฟอร์นิเจอร์ออกแบบให้รองรับการติดตั้ง เช่นการ ซ่อนจอทีวีในตู้เฟอร์นิเจอร์ได้อย่างแนบเนียนสวยงาม





DOOR PLANNING.

Häfele provides complete door solutions from a single source. Door frame, door leaf, finish and fittings as one tested unit. Individual, in accordance with your requirements.

การวางแผนติดตั้งประตู

เฮเฟล่นำเสนอผลิตภัณฑ์ครบชุดสำหรับประตูจากแหล่งเดียว ครบครันทั้งวงกบประตู บานประตูและอุปกรณ์ โดยมีลักษณะเฉพาะตัวที่สอดคล้องกับความต้องการของคุณ



LIGHTING

From light source to controller, Häfele supplies the entire product range for illuminating furniture and rooms. For even better ambience.

แสงไฟ

เฮเฟล่นำเสนอผลิตภัณฑ์ครบชุดสำหรับการส่องสว่างในเฟอร์นิเจอร์และในห้อง ตั้งแต่แหล่งกำเนิดแสงไปจนถึงชุดควบคุมเพื่อบรรยากาศที่สวยงามยิ่งขึ้น

MOVABLE WALL PARTITIONS

Large, open rooms can be converted into several small rooms. Häfele has the suitable fittings for this.

ผนังเลื่อนกันห้อง

สำหรับปรับเปลี่ยน แบ่งกันห้องใหญ่ให้กลายเป็นห้องเล็กที่มีสัดส่วน เพื่อจัดสรรพื้นที่ได้ตามความต้องการ



INTERNATIONAL REFERENCES



Bora HotSpaResort
Radolfzell, Germany



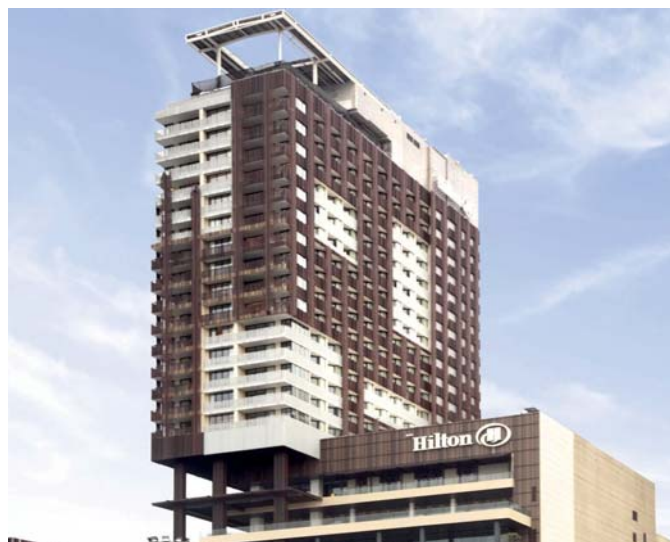
Steigenberger Hotel
Berlin, Germany



Travel Charme Bergresort
Werfenweng, Austria



Centara Grand Island Resort & Spa Maldives
South Ari Atoll, Maldives



Hilton Pattaya
Pattaya, Thailand



Hotel Schweizerhof
Luzern, Switzerland



The Okura Prestige
Bangkok, Thailand



Falkensteiner Hotel Schladming
Styria, Austria



Hotel-Kompetenz-Zentrum
Munich, Germany



Hotel Kieler Yacht Club
Kiel, Germany



Ruby Sofie Hotel & Bar
Vienna, Austria



Centara Grand Beach Resort
Phuket, Thailand



Falkensteiner Hotel Wien Margareten
Vienna, Austria



Hotel ibis Styles Nagold
Nagold-Black Forrest, Germany



Superbude Hotel Hostel St. Pauli
Hamburg, Germany



Le Manali Courchevel
Courchevel, France



Holiday Inn Frankfurt - Alte Oper
Frankfurt, Germany



Centara Grand at Central Plaza Ladprao
Bangkok, Thailand



Hotel ibis Styles Trier
Trier, Germany



InterContinental Davos
Davos, Switzerland



Nikanti Golf Club
Nakhon Pathom, Thailand



Frutt Lodge & Spa
Melchsee-Frutt, Switzerland



The Ritz-Carlton
Vienna, Austria



Haven Resort
Hua Hin, Thailand



Hansar Samui Resort & Spa
Koh Samui, Suratthani, Thailand



Das.Goldberg Design Hotel
Bad Hofgastein, Austria

 Häfele Thailand

 hafelethailand

 hafelethailand

 hafelethailand

 hafelethailand



*New products,
latest information
and regular promotions!*

www.hafele.co.th

www.hafelethailand.com



*Contact our sales department
for detailed information!*

info@hafele.co.th

Häfele (Thailand) Limited

Häfele Design Studio (Bangkok)

57 Soi Sukhumvit 64, Sukhumvit Rd.,
Bangchak, Phrahanong,
Bangkok 10260
Telephone: (02) 741-7171
(02) 768-7171

Häfele Design Studio (Pattaya)

Opposite Outlet Mall, 140/89 Moo 11,
Nongprue, Banglamung,
Chonburi 20150
Telephone: (038) 332-485-8

Häfele Design Studio (Hua Hin)

15/84 Hua Hin 29,
Petchakasem Rd., Hua Hin,
Prachubkirikhan 77110
Telephone: (032) 547-704

Häfele Design Center (Phuket)

Opposite Big C, 81 Moo 5,
Chalermprakiet Ror-9 Rd.,
Vichit, Muang, Phuket 83000
Telephone: (076) 304-460

Häfele Design Studio (Chiang Mai)

498 Chiang Mai-Lampang Road
Thasala, Muang Chiang Mai,
Chiang Mai 50000
Telephone: (053) 240-300

